

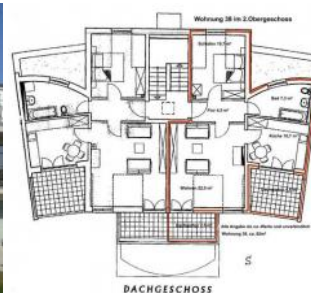
Wir bieten Ihnen hier eine **großzügige 2-Zimmer-Ferienwohnungen (ca.62 m²) mit exklusiver Ausstattung**. Die **Penthousewohnung mit 2 Dachterrassen** (Wohnung 38) befindet sich im **2. Obergeschoß** der "**Residenz Bellevue**" in 17454 Zinnowitz, Heimweg 11 und bietet einen herrliche Blicke auf das Umfeld und die Landschaft, mit Wald und Achterwasser.

In wenigen Gehminuten erreichen Sie die Ostsee mit seinem herrlichen Sandstrand oder das Stadtzentrum von Zinnowitz.

In der Wohnanlage "Residenz Bellevue" vermieten wir 6 exklusive 5-Sterne-Ferienwohnungen (Fewo 2, Fewo 38, Fewo 39, Fewo 40, Fewo 41, Fewo 43, Fewo 59).

- » **Die Wohnung wurde vom DTV** (Deutscher Tourismusverband) mit **5-Sternen klassifiziert** bei einer Belegung bis 2 Personen.
- » Unsere Gäste können **kostenfrei ins deutsche Festnetz telefonieren und kostenfrei einen DSL-Internetzugang** über LAN nutzen.
- » Wir sind Partner der **OstseeTherme in Heringsdorf** und ermöglichen damit unseren Gästen die Benutzung der OstseeTherme zum **rabattierten Preis von 50%** auf die jeweils gültigen Eintrittspreise!

Wir vermieten Ferienwohnungen in Zinnowitz, Zempin, Koserow, Loddin, Bansin und Ahlbeck auf der Insel Usedom. Bei uns finden Sie von der exklusiven 5-Sterne-Ferienwohnung bis zur günstigen Ferienwohnung alles. Viele Wohnungen haben kostenfrei Telefon und DSL.



Ausstattung/Besonderheiten/Services

Status

Erbaut: 1996

Letzte Renovierung: 2011

Sterne

DTV: F 5

Allgemein

familienfreundlich, Nichtraucherhaus, radfreundlich, wanderfreundlich

Service

Kleinkinderausstattung

Außenanlagen

Fahrradunterstellmöglichkeit, Garage

Freizeit
Spielplatz

Zielgruppen

Wellness/Fitness/Gesundheit, Gourmet/Genießer, Kultur, Natur, Sport & Spiel, Familie/Kinder, Angeln/Jagd, Strand & Baden, Wassersport, Rad fahren, Feiertage, Senioren, Wandern/Walking, Sonstiges

Zimmer/Fewo

2-Zi, Whg.38, 2.OG

max. 4 Person(en)
Haustiere: nein

Kinder frei bis: 14 J
Größe ca.: 62 m²

Frühstück: nein
Schlafzimmer: 1

Allgemeine Informationen:

Die ca. 62 qm große **Dachgeschosswohnung** (2.OG) besitzt zur Südseite hin ein geräumiges Wohn-Esszimmer und eine großzügige Wohnküche mit Geschirrspüler, Mikrowelle und allem technischem Komfort einer modernen Küche. Bodentiefe Fenster und Balkontüren zu den 2 Balkonen gewähren von diesen Räumen wunderbare Panoramablicke über die Insel. Nach Norden hin liegen das Schlafzimmer und das große Badezimmer mit Waschmaschine, Wannenbad und Fenster. Möblierung, Dekoration, vor allem aber auch der architektonische Entwurf unserer Atelierwohnung mit ihren Schrägen, Gauben und offenen Dachräumen bieten Luxus und "Ambiente".

- » **Die Wohnung wurde vom DTV** (Deutschen Tourismusverband) **mit 5 Sternen klassifiziert** bei einer Belegung mit bis zu 2 Personen.
 - » Für Ihr Fahrzeug steht 1 KFZ-Stellplatz (Nr. 38) in der Tiefgarage kostenfrei zur Verfügung.
 - » Die Gäste können **kostenfrei ins deutsche Festnetz telefonieren und kostenfrei einen DSL-Internetzugang über LAN nutzen** (keine zugesicherte Eigenschaft falls mal der Router ausfällt), ein entsprechendes LAN-Anschlusskabel / Netzkabel ist vom Mieter mit zu bringen,
-

Allgemein

Balkon, Doppelbett, Heizung, Hochstuhl, Kinderbett, Meerblick, Nichtraucher, Panoramablick, Seeblick

Service

Bettwäsche, Handtücher, Safe, Tiere nicht erlaubt, Waschmaschine

Sanitär

Badewanne, Haartrockner

Küche

Backofen, Kühlschrank, Mikrowelle, separate Küche, Spülmaschine

Technik

CD-Player, DVD-Player, Internet - LAN, Kabel/Sat, Radio, Telefon, TV





Lage

Allgemeine Lageinformationen

Die Wohnanlage "**Residenz Bellevue**" befindet sich zwischen Ostsee und "Achterwasser" in einmalig schöner und landschaftlich reizvoller Lage. Die Anlage besteht aus acht anspruchsvollen Häusern und einer Tiefgaragenanlage auf einem parkähnlichen Grundstück von ca. 7.000 m².

Zum Ostseestrand sind es nur wenige Gehminuten (ca. 800 m) durch einen schönen Buchenwald, der bis zum Strand reicht. Auch in das Stadtzentrum und zum Einkaufen sind es nur wenige Gehminuten.

Entfernungen (ca.)

zum Strand	0.80 km	zur Badestelle/Gewässer	0.80 km
zum (Kur-)Park/Wald	0.10 km	zum Zentrum	1.00 km
zur Tourist-Information	1.50 km	zum Bahnhof	2.00 km
zum Flughafen	36.00 km	zur Autobahn	41.00 km
Höhe über dem Meeresspiegel	40 m	zum Golfplatz	26.00 km
zum Krankenhaus/Klinik	12.00 km	zum Geldautomaten/Bank	1.20 km
zum Bäcker	1.00 km	zum Supermarkt	1.00 km

Latitude: 54° 4' 19.00" Nord (54.071944°)

Longitude: 13° 55' 8.00" Ost (13.918889°)