

Sie wohnen direkt an der autofreien Strandpromenade in der sanierten Villa Strandidyll. Gebaut im Stil der Bäderarchitektur, verfügen die Appartements (Typ A2 und A3) über Balkon mit Meerblick ! Über direkten Strandzugang erreichen Sie sofort den breiten, kilometerlangen, feinsandigen Ostseestrand. Fensterblick auf das Meer 5 verschiedene Apartmenttypen mit einer Größe von 52 bzw. 72 qm bieten Platz für bis zu 4 oder 6 Urlaubsgäste. Zu jeder Wohnung gehört ein kostenloser Parkplatz. In der Dependance, direkt hinter der Villa Strandidyll gelegen, verfügen alle Appartements (Typ A4, A5 und A6) über Balkon ohne Meerblick. Zusätzliche Leistungen können Sie vor Ort dazubuchen ein Babyreisebett/Hochstuhl pro Woche je 10,00 €, Babybettwäsche 5,00 €. Die Anreise kann zwischen 15:30 Uhr bis 18:30 Uhr, oder nach tel. Absprache, erfolgen. Am Abreisetag stehen Ihnen die Ferienwohnungen bis 10 Uhr zur Verfügung.



Ausstattung/Besonderheiten/Services

Allgemein
familienfreundlich

Außenanlagen
Parkplatz

Zielgruppen

keine Angaben

A2

max. 4 Person(en)

Kinder frei bis: k.A.

Frühstück: nein

Haustiere: nein

Größe ca.: 52 m²

Schlafzimmer: 1

Allgemeine Informationen:

Das Apartment besteht aus einem Wohn- Essraum, separater Küche, Schlafzimmer, Duschbad und einem ca. 6 qm großen möbliertem Balkon mit Meerblick und einem zusätzlichen Südbalkon. Es hat eine Größe von ca. 52 qm. Die Küchenzeile ist mit einem 4 Platten Elektroherd, Dunstabzugshaube, Kühlschrank, tlw. Geschirrspüler, Elektrogeräten wie Kaffeemaschine, Toaster, Wasserkocher, tlw. Eierkocher und natürlich mit allem notwendigen Geschirr, Besteck und Gläser ausgestattet. Die Couch im Wohnzimmer kann mit wenigen Handgriffen zum gemütlichen Schlafplatz für 2 weitere Personen umfunktioniert werden. Der Fernseher bietet dank Kabelanschluss ca. 15 Programme, die Midi Stereoanlage die Möglichkeit eigene CD` s oder Kassetten zu hören. Das Schlafzimmer ist mit einem 1,80 m breiten Doppelbett und einem Kleiderschrank ausgestattet. Zu jeder Wohnung gehört ein kostenloser PKW-Stellplatz.

Allgemein

Balkon, Heizung, Kinderbett, Meerblick, Seeblick

Sanitär

Dusche/WC

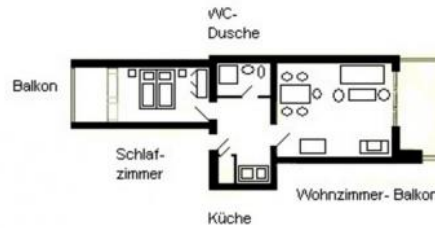
Küche

Kühlschrank

Technik
Radio, TV



Apartment Typ 2



A4

max. 4 Person(en)

Kinder frei bis: k.A.

Frühstück: nein

Haustiere: nein

Größe ca.: 52 m²

Schlafzimmer: 1

Allgemeine Informationen:

Das Appartement besteht aus einem Wohn- Essraum mit Küchenzeile, Schlafzimmer, Duschbad und einem möbliertem Balkon ohne Meerblick, da direkt hinter der Villa "Strandidyll" gelegen. Es hat eine Größe von ca. 52 qm. Die Küchenzeile ist mit einem 4 Platten Elektroherd, Dunstabzugshaube, Kühlschrank, tlw. Geschirrspüler, Elektrogeräten wie Kaffeemaschine, Toaster, Wasserkocher, tlw. Eierkocher und natürlich mit allem notwendigen Geschirr, Besteck und Gläser ausgestattet. Die Couch im Wohnzimmer kann mit wenigen Handgriffen zum gemütlichen Schlafplatz für 2 weitere Personen umfunktioniert werden. Der Fernseher bietet dank Kabelanschluss ca. 15 Programme, die Midi Stereoanlage die Möglichkeit eigene CD` s oder Kassetten zu hören. Das Schlafzimmer ist mit einem 1,80 m breiten Doppelbett und einem Kleiderschrank ausgestattet. Zu jeder Wohnung gehört ein kostenloser PKW-Stellplatz.

Allgemein

Balkon, Heizung, Kinderbett

Sanitär

Dusche/WC

Küche

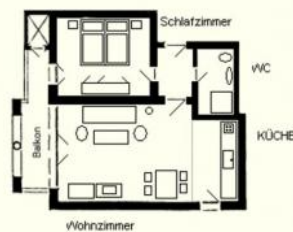
Kühlschrank

Technik

Radio, TV



Apartment Typ 4





A3

max. 5 Person(en)

Kinder frei bis: k.A.

Frühstück: nein

Haustiere: nein

Größe ca.: 75 m²

Schlafzimmer: 1

Allgemeine Informationen:

Das Apartment besteht aus einem Wohn- Essraum, separater Küche, Schlafzimmer, Duschbad und einem ca. 6 qm großen möbliertem Balkon mit Meerblick und einem zusätzlichen Balkon. Es hat eine Größe von ca. 72 qm. Die Küchenzeile ist mit einem 4 Platten Elektroherd, Dunstabzugshaube, Kühlschrank, tlw. Geschirrspüler, Elektrogeräten wie Kaffeemaschine, Toaster, Wasserkocher, tlw. Eierkocher und natürlich mit allem notwendigen Geschirr, Besteck und Gläser ausgestattet. Die Couch im Wohnzimmer kann mit wenigen Handgriffen zum gemütlichen Schlafplatz für 2 weitere Personen umfunktioniert werden. Der Fernseher bietet dank Kabelanschluss ca. 15 Programme, die Midi Stereoanlage die Möglichkeit eigene CD` s oder Kassetten zu hören. Das Schlafzimmer ist mit 3 Betten und einem Kleiderschrank ausgestattet. Zu jeder Wohnung gehört ein kostenloser PKW-Stellplatz.

Allgemein

Balkon, Heizung, Kinderbett, Meerblick, Seeblick

Sanitär

Dusche/WC

Küche

Kühlschrank

Technik

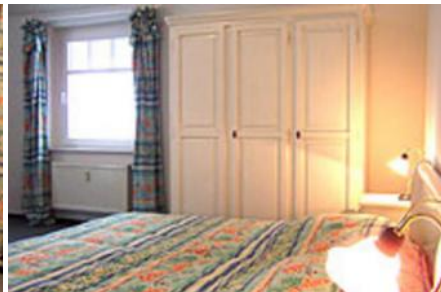
Kabel/Sat, Radio, TV



Apartment Typ 3



Schlafzimmer WC- Küche
DU Wohnzimmer-Balkon



A5

max. 5 Person(en)

Kinder frei bis: k.A.

Frühstück: nein

Haustiere: nein

Größe ca.: 67 m²

Schlafzimmer: 2

Allgemeine Informationen:

Das Appartement besteht aus einem Wohn- Essraum mit Küchenzeile, einem Schlafzimmer mit Doppelbett und einem Schlafrum mit Etagenbett, Duschbad und einem möbliertem Balkon ohne Meerblick, da direkt hinter der Villa "Strandidyll" gelegen. Es hat eine Größe von ca. 67 qm. Die Küchenzeile ist mit einem 4 Platten Elektroherd, Dunstabzugshaube, Kühlschrank, tlw. Geschirrspüler, Elektrogeräten wie Kaffeemaschine, Toaster, Wasserkocher, tlw. Eierkocher und natürlich mit allem notwendigen Geschirr, Besteck und Gläser ausgestattet. Die Couch im Wohnzimmer kann mit wenigen Handgriffen zum gemütlichen Schlafplatz für 2 weitere Personen umfunktioniert werden. Der Fernseher bietet dank Kabelanschluss ca. 15 Programme, die Midi Stereoanlage die Möglichkeit eigene CD` s oder Kassetten zu hören. Das Schlafzimmer ist mit einem 1,80 m breiten Doppelbett und einem Kleiderschrank ausgestattet. Zu jeder Wohnung gehört ein kostenloser PKW-Stellplatz.

Allgemein

Balkon, Heizung, Kinderbett

Sanitär

Dusche/WC

Küche

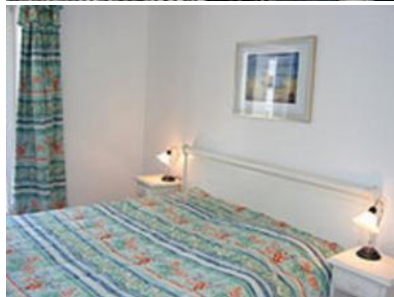
Kühlschrank

Technik

Radio, TV



Apartment Typ 5



A6

max. 6 Person(en)

Kinder frei bis: k.A.

Frühstück: nein

Haustiere: nein

Größe ca.: 62 m²

Schlafzimmer: 2

Allgemeine Informationen:

Das Appartement besteht aus einem Wohn- Essraum, separater Küche, Schlafzimmer, Duschbad und einem möbliertem Balkon ohne Meerblick, hinter der Villa Strandidyll . Es hat eine Größe von ca. 62 qm. Die Küchenzeile ist mit einem 4 Platten Elektroherd, Dunstabzugshaube, Kühlschrank, tlw. Geschirrspüler, Elektrogeräten wie Kaffeemaschine, Toaster, Wasserkocher, tlw. Eierkocher und natürlich mit allem notwendigen Geschirr, Besteck und Gläser ausgestattet. Die Couch im Wohnzimmer kann mit wenigen Handgriffen zum gemütlichen Schlafplatz für 2 weitere Personen umfunktioniert werden. Der Fernseher bietet dank Kabelanschluss ca. 15 Programme, die Midi Stereoanlage die Möglichkeit eigene CD` s oder Kassetten zu hören. Das Schlafzimmer ist mit einem Doppelbett und offener Schlafgalerie über dem Wohnraum mit zwei Einzelbetten und einem Kleiderschrank ausgestattet. Zu jeder Wohnung gehört ein kostenloser PKW-Stellplatz.

Allgemein

Balkon, Heizung, Kinderbett

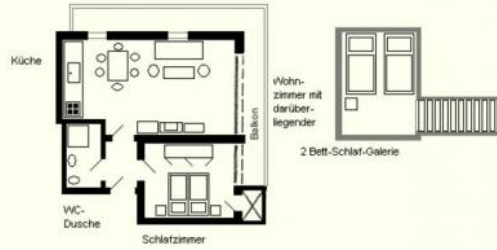
Sanitär

Dusche/WC

Technik
Kabel/Sat, Radio, TV



Apartment Typ 6



Lage

Allgemeine Lageinformationen

Das Appartementhaus liegt direkt an der Binzer Strandpromenade in ruhiger Lage; Kurhaus und Seebrücke sowie Einkaufsmöglichkeiten in der Nähe.

Entfernungen (ca.)

zum Strand 0.03 km

Latitude: 54° 24' 18.00" Nord (54.405000°)

Longitude: 13° 36' 32.00" Ost (13.608889°)