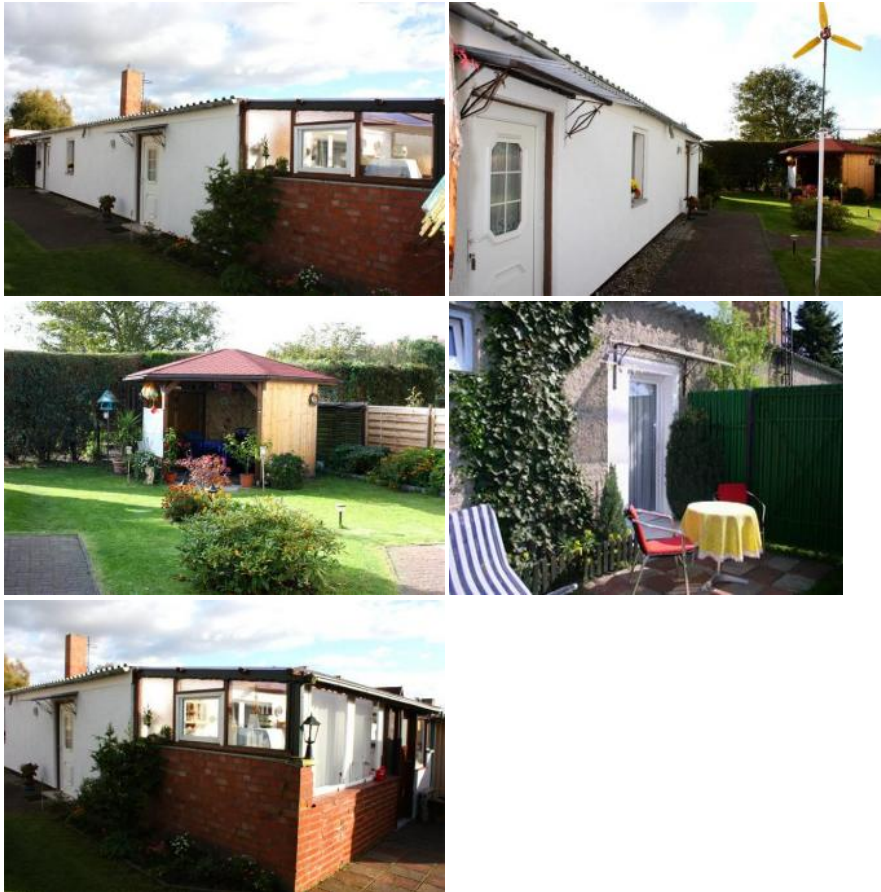


Ferienwohnungen Barth VORP 1631-2

Allgemeines

Barth ist eine Kleinstadt mit historischem Stadtkern am gleichnamigen Bodden nahe der Halbinsel Fischland – Darß – Zingst. Bis zum Ostseebad Zingst sind es ca. 10 km. Im Ort: Schifffahrten, Ruderbootverleih, Badestelle am Bodden, Reiterhof, Tennis, Radwege bis Zingst.

Die zwei Ferienwohnungen befinden sich in einem Doppelferienhaus auf Wohngrundstück in ruhiger Wohnsiedlung am Ortsrand. Beide haben separaten Zugang. Zur Verfügung stehen Pavillon mit Sitzecke im Garten, Grillplatz, PKW-Stellplatz, Fahrräder zum Verleih. Haustiere auf Anfrage (2 Euro/Ü). Im Mietpreis inkl.: Bettwäsche, Wasser und Energie. Endreinigung 10 bzw. 15 Euro vor Ort (im Gesamtpreis bereits enthalten). Handtücher sind mitzubringen.



Ausstattung/Besonderheiten/Services

Allgemein

familienfreundlich, für Monteur geeignet, radfreundlich, wanderfreundlich

Essen & Trinken

Grillmöglichkeit

Außenanlagen

Garten zur Nutzung, Parkplatz

Freizeit

Fahrradverleih

Zielgruppen

Gourmet/Genießer, Kultur, Natur, Sport & Spiel, Familie/Kinder, Angeln/Jagd, Strand & Baden, Wassersport, Radfahren, Feiertage, Senioren, Wandern/Walking, Landurlaub

Ferienwohnung VORP 1632

max. 2 Person(en)

Kinder frei bis: k.A.

Frühstück: nein

Haustiere: Anfrage

Größe ca.: 30 m²

Schlafzimmer: 1

Haustiere-Hinweis: In diesem Objekt ist die Mitreise eines kleinen Hundes bzw. Schoßhundes (z.B. der Rassen Pudel, Zwergpudel, Spitz, Dackel, Yorkshire Terrier, Westie, Beagle oder ähnlich) bis zu einer max. Risthöhe von 40 cm gestattet. In der Buchungsmaske ist unter „Bemerkungen des Gastes“ die Rasse des mitreisenden Haustieres zu vermerken. Bei größeren und mehreren Haustieren ist vor der Buchung über den Vermittler die Zustimmung des Eigentümers einzuholen.

Allgemeine Informationen:

Ausstattung mit kombiniertem Wohn-/ Schlafrum (Doppelbett, Polstermöbel, LCD-TV, Radio), Küche mit Essplatz und Pantry (E-Kochfeld, Kühlschrank inkl. Tiefkühlteil, div. Küchengeräte), DU/WC, ZH.

Allgemein

Heizung, Terrasse, Wohn/Schlafrum komb.

Service

Bettwäsche, Tiere willkommen

Sanitär

Dusche/WC

Küche

Küche (Pantry/Mini), Kühlschrank

Technik

Kabel/Sat, Radio, TV

**Ferienwohnung VORP 1631**

max. 4 Person(en)

Kinder frei bis: k.A.

Frühstück: nein

Haustiere: Anfrage

Größe ca.: 50 m²

Schlafzimmer: 1

Haustiere-Hinweis: In diesem Objekt ist die Mitreise eines kleinen Hundes bzw. Schoßhundes (z.B. der Rassen Pudel, Zwergpudel, Spitz, Dackel, Yorkshire Terrier, Westie, Beagle oder ähnlich) bis zu einer max. Risthöhe von 40 cm gestattet. In der Buchungsmaske ist unter „Bemerkungen des Gastes“ die Rasse des mitreisenden Haustieres zu vermerken. Bei größeren und mehreren Haustieren ist vor der Buchung über den Vermittler die Zustimmung des Eigentümers einzuholen.

Allgemeine Informationen:

Ausstattung mit Wohnraum (Polstermöbel, SAT-TV, Radio), Schlafrum (Doppelbett, Etagenbett), offene Kochecke im Wohnraum (Pantry mit E-Kochfeld, Kühlschrank inkl. Tiefkühlteil, Mikrowelle, div. Küchengeräte), Wintergarten mit Sitzecke, DU/WC, Zentralheizung.

Allgemein

Heizung, Wohn/Schlafrum komb.

Service

Bettwäsche, Tiere willkommen

Sanitär

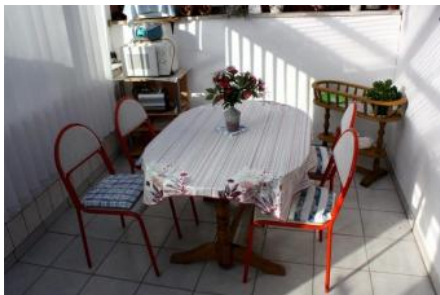
Dusche/WC

Küche

Küche (Pantry/Mini), Kühlschrank

Technik

Kabel/Sat, Radio, TV

**Lage****Allgemeine Lageinformationen**

keine Informationen vorhanden

Entfernungen (ca.)

zum Strand

3.00 km

zur Badestelle/Gewässer

10.00 km

Latitude: 54° 21' 56.00" Nord (54.365556°)

Longitude: 12° 41' 39.00" Ost (12.694167°)