

Ferienhaus Klein Quassow SEE 4451-2

Allgemeines

Der kleine staatlich anerkannte Erholungsort Klein Quassow liegt ca. 2 km nördlich der Kleinstadt Wesenberg am Großen Labussee.

Der Doppelbungalow mit zwei separaten Wohneinheiten steht auf 1000 qm großem Erholungsgrundstück in einer Bungalowsiedlung in Orts- und Waldrandlage. Bis zum Bootshafen bzw. zur Badestelle sind es ca. 250 m. Jede Wohneinheit verfügt über Wohnraum (Couch, Essplatz, SAT-TV, Radio), Schlafraum (2 Betten bzw. 2 Schlaflieden, Etagenbett), Pantryküche, kl. DU/WC, E-Heizung. Zur Verfügung stehen Terrasse, Carport, Grill, Sitzecke auf dem Grundstück, Ruderboot ohne Gebühr. Motor nach Vereinbarung. Haustier 3,50 Euro/Tag. Im Mietpreis inkl.: Wasser und Energie. Endreinigung 22,50 EUR vor Ort (im Gesamtpreis bereits enthalten). Bettwäsche und Handtücher können mitgebracht oder wahlweise gemietet werden (3,50 EUR/Paket). Im Wäschepaket keine Bade- oder Duschtücher.



Ausstattung/Besonderheiten/Services

Allgemein

familienfreundlich, wanderfreundlich

Essen & Trinken

Grillmöglichkeit

Außenanlagen

Garten zur Nutzung, Parkplatz

Freizeit

Boot/Verleih, Fahrradverleih

Zielgruppen

Natur, Familie/Kinder, Angeln/Jagd, Strand & Baden, Wassersport, Rad fahren, Wandern/Walking

Zimmer/Fewo

Ferienhaus SEE 4451-2

max. 4 Person(en)

Kinder frei bis: k.A.

Frühstück: nein

Haustiere: Anfrage

Größe ca.: 35 m²

Schlafzimmer: 1

Haustiere-Hinweis: In diesem Objekt ist die Mitreise eines Haustieres je WE mit einer Risthöhe bis 40 cm gestattet. Die Rasse unter "Bemerkungen des Gastes" bitte angeben.

Allgemein

Heizung, Terrasse

Service

Bettwäsche, Tiere willkommen

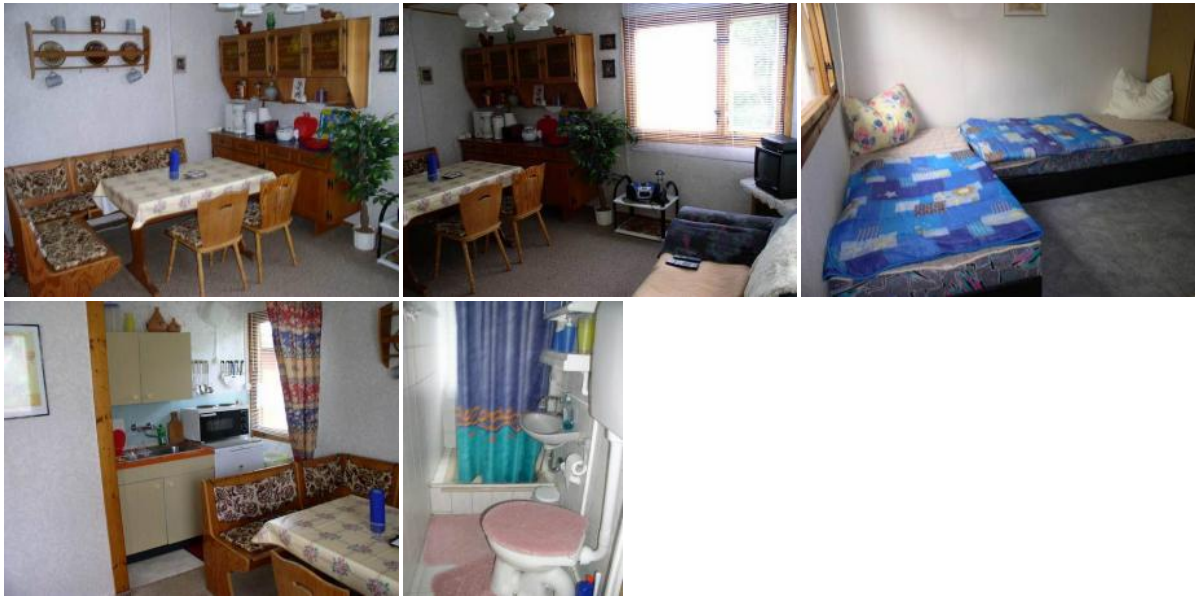
Sanitär

Dusche/WC

Küche

Küche (Pantry/Mini)

Technik
Kabel/Sat, Radio, TV



Lage

Allgemeine Lageinformationen

keine Informationen vorhanden

Entfernungen (ca.)

zum Strand 0.25 km

Latitude: 53° 18' 18.00" Nord (53.305000°)

Longitude: 12° 58' 19.00" Ost (12.971944°)