

Ferienwohnung Ostseeperle Qu

Allgemeines

Das Ferienhaus, in dem sich diese 2-Raum-Wohnung befindet, liegt im neu entstandenen Ortsteil des Ostseebades Karlshagen, im nahen Strandbereich.

Die Ferienwohnung in dem zentral gelegenen Objekt, bietet reichlich Platz.

Die Wohnung hat einen großen Balkon. Auf dem Balkon sind **Sitzmöbel und Tisch** vorhanden.

Sie werden sich in dieser Wohnungen wohlfühlen, sodass der Aufenthalt vom ersten Tag an Erholung pur ist.

Im Objekt "Strand 18" finden Sie gegen Gebühr:

- SB-Waschhaus
- Fahrradverleih für die ganze Familie



Ausstattung/Besonderheiten/Services

Allgemein

allergikerfreundlich, familienfreundlich, Nichtraucherhaus, radfreundlich, wanderfreundlich

Außenanlagen

Parkplatz

Freizeit

Fahrradverleih, Mini-Golf, Reiten, Tennis

Zielgruppen

Kultur, Natur, Sport & Spiel, Familie/Kinder, Strand & Baden, Wassersport, Rad fahren, Feiertage, Senioren, Skaten, Reiten, Golf, Motorrad, Wandern/Walking, Sonstiges

Ostseeperle 26b14

max. 5 Person(en)

Kinder frei bis: 2 J

Frühstück: nein

Haustiere: nein

Größe ca.: 70 m²

Schlafzimmer: 1

Allgemeine Informationen:**2-Raum-Wohnung mit 1 Schlafzimmer,**

1 Schlafzimmer mit Doppelbett.

Im Schlafzimmer ist Platz für mindestens 1 Kleinkind, das noch im Babybett schläft.

Die Wohnung verfügt über einen schönen Balkon.

Die Wohnung empfehlen wir für 3 Personen, (davon 1 Kleinkind), sie verfügt jedoch über eine Schlafcouch, wodurch die Belegung um 1-2 Personen, gegen Gebühr, aufgestockt werden kann.

Ausstattungsmerkmale:**-1 Schlafzimmer mit Doppelbett (2x90x200cm),****-1 Wohnzimmer mit Schlafcouch(160x200cm)****-1 separate kompl. Küche mit Eßtisch****-1 Bad mit Dusche und Badewanne,****-1 Diele,****-1 Balkon mit Gartenmöbel,****-1 Parkplatz****Allgemein**

allergikerger. (tierfrei), Balkon, Doppelbett, Heizung, Nichtraucher, Schlafsofa

Service

Tiere nicht erlaubt

Sanitär

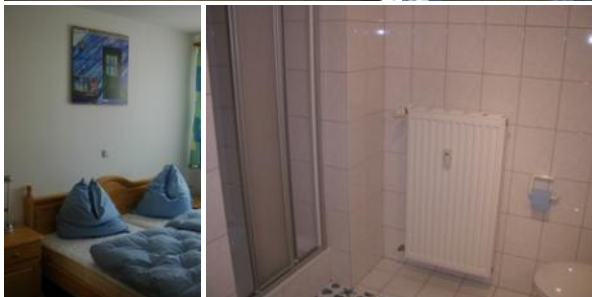
Badewanne, Dusche/WC

Küche

Backofen, Kühlschrank, Mikrowelle, separate Küche, Spülmaschine

Technik

Kabel/Sat, TV

**Allgemeine Lageinformationen****Das Ferienhaus liegt an der Strandstrasse, sehr zentral im Ostseebad Karlshagen.****Den Strand erreichen Sie in wenigen Gehminuten.****Mehrere Einkaufsmöglichkeiten sind ganz in der Nähe, sodaß Sie für den Einkauf nicht auf das Auto angewiesen sind.**

Die an der Strandstrasse neu entstandenen Geschäfte, Gaststätten, Biergärten, etc. laden zum Bummeln und Verweilen ein.

Das Meerwasserschwimmbad "BERNSTEINTHERME" erreichen Sie mit dem Auto, wo Sie der Besuch, des Meerwasserschwimmbades, (ganzjährig geöffnet) mit Wellnessbereich, Kegelbahn, Aussenschwimmbekken, etc. begeistern wird.

In wenigen Autominuten erreichen Sie Europas größte "SCHMETTERLINGSFARM", die für die ganze Familie eine Highlight ist.

Den Bahnhof des Ostseebades Karlshagen erreichen Sie in wenigen Gehminuten.

Entfernungen (ca.)

zum Strand	0.20 km	zur Badestelle/Gewässer	0.20 km
zum (Kur-)Park/Wald	0.10 km	zum Zentrum	0.10 km
zur Tourist-Information	0.80 km	zum Bahnhof	0.50 km
zum Flughafen	30.00 km	zur Autobahn	50.00 km
zum Golfplatz	30.00 km	zum Wanderweg	0.20 km
zur Bushaltestelle	0.50 km	zum Krankenhaus/Klinik	15.00 km
zum Geldautomaten/Bank	0.50 km	zum Bäcker	0.01 km
zum Supermarkt	0.01 km		

Latitude: 54° 7' 13.00" Nord (54.120278°)

Longitude: 13° 50' 16.00" Ost (13.837778°)