

Barth ist eine Kleinstadt mit historischem Stadtkern am gleichnamigen Bodden nahe der Halbinsel Fischland – Darß – Zingst. Bis zum Ostseebad Zingst sind es ca. 10 km. Im Ort: Schifffahrten, Ruderbootverleih, Badestelle am Bodden, Reiterhof, Tennis, Radwege bis Zingst.

Die zwei separaten Ferienwohnungen befinden sich im Obergeschoss eines 2006 neu gebauten Ferienhauses auf einem Wohngrundstück. Vorhanden sind Grillmöglichkeit, Parkplatz und Fahrräder. Im Mietpreis inkl.: Bettwäsche, Handtücher, Wasser und Energie. Endreinigung 10 EUR vor Ort (im Gesamtpreis bereits enthalten).

Angebote vor Ort: Unterbringung eigener Pferde direkt am Objekt möglich. Hierfür stehen insg. 6 Pferdeboxen sowie eine 3000 qm große Koppel zur Verfügung. Preis: 15 EUR/Tag inkl. Raufutter (Heu, Wasser, Stroh). Gute ausgebautes Reitwegenetz. Weiterhin können Kutsch- und Kremserfahrten für max. 20 Pers. vor Ort durchgeführt werden. Preise abhängig von Gruppenstärke.



Ausstattung/Besonderheiten/Services

Status

Erbaut: 2006

Allgemein

familienfreundlich, für Monteure geeignet, radfreundlich, wanderfreundlich

Essen & Trinken

Grillmöglichkeit

Außenanlagen

Parkplatz

Freizeit

Fahrradverleih, Reiten

Zielgruppen

Gourmet/Genießer, Kultur, Natur, Sport & Spiel, Familie/Kinder, Angeln/Jagd, Strand & Baden, Wassersport, Rad fahren, Feiertage, Senioren, Wandern/Walking, Landurlaub

Ferienwohnung VORP 1761

max. 2 Person(en)

Kinder frei bis: k.A.

Frühstück: nein

Haustiere: nein

Größe ca.: 40 m²

Schlafzimmer: 1

Allgemeine Informationen:

Erstausstattung 2006 mit Wohnküche (Polstermöbel, TV, Radio, E-Kocher, Kühlschrank, Kaffeemaschine), Schlafraum (2 Betten), DU/WC, Balkon mit Sitzecke.

Allgemein

Balkon, Heizung, Terrasse

Service

Bettwäsche, Handtücher, Tiere nicht erlaubt

Sanitär

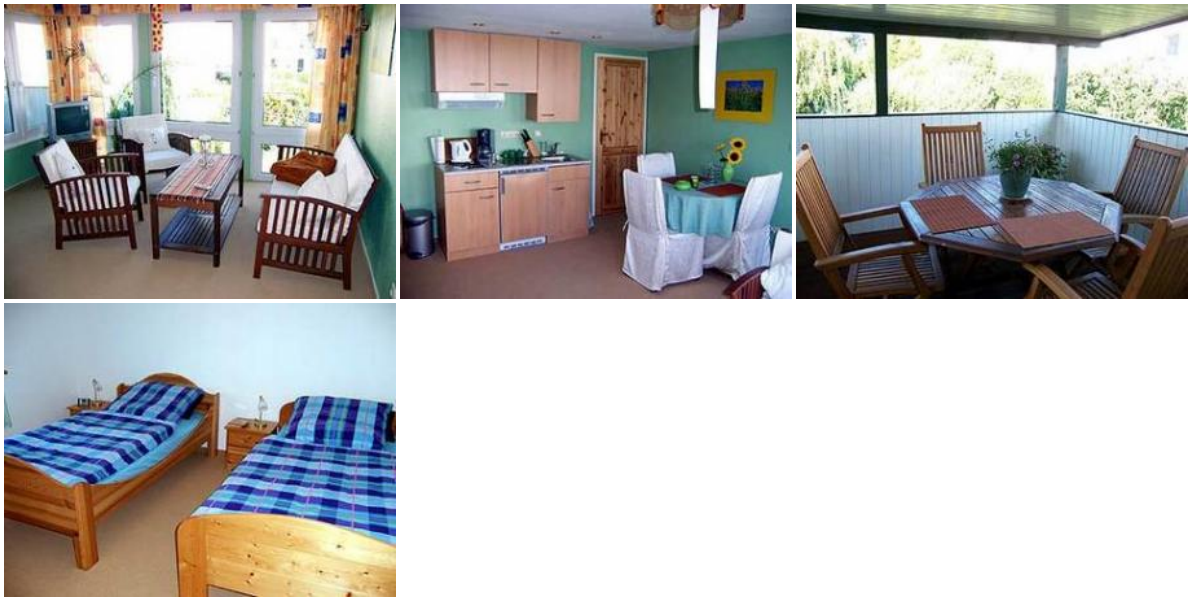
Dusche/WC

Küche

Küche (Pantry/Mini), Kühlschrank

Technik

Kabel/Sat, Radio, TV



Ferienwohnung VORP 1762

max. 2 Person(en)

Kinder frei bis: k.A.

Frühstück: nein

Haustiere: nein

Größe ca.: 60 m²

Schlafzimmer: 1

Allgemeine Informationen:

Erstausstattung 2006 mit Wohnküche (Polstermöbel, TV, Radio, Essecke, Thresen, E-Kocher, Kühlschrank, Kaffeemaschine), Schlafraum (2 Betten), DU/WC, Balkon mit Sitzecke.

Allgemein

Balkon, Heizung

Service

Bettwäsche, Handtücher, Tiere nicht erlaubt

Sanitär

Dusche/WC

Küche

Küche (offen), Küche (Pantry/Mini), Kühlschrank

Technik

Kabel/Sat, Radio, TV



Lage

Allgemeine Lageinformationen

keine Informationen vorhanden

Entfernungen (ca.)

zum Strand

10.00 km

zur Badestelle/Gewässer

3.00 km

Latitude: 54° 21' 31.00" Nord (54.358611°)

Longitude: 12° 43' 16.00" Ost (12.721111°)