

THERMEplus® Partner!

Erholen Sie sich in unserem 3-Sterne-Haus in absolut ruhiger Lage ohne Durchgangsstraße und nur sieben Gehminuten zum Kurzentrum.

Der naheliegende ElbeSeitenkanal lädt zu herrlichen Spaziergängen ein.

Die gemütlichen, geschmackvoll eingerichteten Ferienwohnungen, z.T. rollstuhlfreundlich, führen zur Vollendung Ihres (K)Urlaubes.

Eine Allergikerfreundliche Wohnung steht zur Verfügung.

Fahrräder nach Verfügung

Brötchenservice

Kleines Frühstück auf Anfrage

Eine moderne medizinische Bade- und Massageabteilung und Hotelrestaurants finden Sie gegenüber.

**Ausstattung/Besonderheiten/Services****Sterne**

DTV: F 3 - 4

Allgemein

familienfreundlich, Nichtraucherhaus, Thermeplus

Service

Transferservice, Wäscheservice

Essen & Trinken

Grillmöglichkeit

Außenanlagen

Garten zur Nutzung, Parkplatz

Freizeit

Fahrradverleih

Zielgruppen

Familie/Kinder, Rad fahren, Senioren

1 Raum App.4+5+10

max. 2 Person(en)

Kinder frei bis: 0 J

Frühstück: nein

Haustiere: nein

Größe ca.: 42 m²

Schlafzimmer: 0

Allgemeine Informationen:

Diese Ein-Raum-Appartements sind für 1-2 Personen geeignet. Sie liegen im Hochparterre 5 Stufen (Whg. 4+ 5) . Raumaufteilung: kombiniertes Wohn-Schlafzimmer mit Schrankbetten, separate, komplett ausgestattete Küche, Badezimmer mit Badewanne, Balkon mit eingeschränktem Ausblick.

Weitere Angebote: Waschmaschinen- und Trocknernutzung möglich. Bettwäsche und Handtücher inkl.

Endreinigung 25,00 Euro.

Allgemein

Balkon, Heizung, Kinderbett, Nichtraucher

Service

Bettwäsche, Handtücher, Waschmaschine

Sanitär

Badewanne

Küche

Kühlschrank, separate Küche

Technik

Internet - WLAN, Kabel/Sat, Radio, Telefon, TV

**1 Raum-App.2+3+9**

max. 2 Person(en)

Kinder frei bis: k.A.

Frühstück: nein

Haustiere: nein

Größe ca.: 42 m²

Schlafzimmer: 0

Allgemeine Informationen:**THERMEplus**

Diese Ein-Raum-Appartements sind für 1-2 Personen geeignet. Sie liegen im Hochparterre 5 Stufen (Whg. 2 + 3) und in der 1.Etage (Whg. 9). Raumaufteilung: kombiniertes Wohn-Schlafzimmer mit Schrankbetten, separate, komplett ausgestattete Küche, Badezimmer Dusche/WC. Balkon mit Blick zur Gartenseite weitere Angebote: Waschmaschinen- und Trocknernutzung möglich. Bettwäsche und Handtücher inkl. Endreinigung 25,- Euro.

Allgemein

Balkon, Heizung, Kinderbett, Nichtraucher

Service

Bettwäsche, Handtücher, Waschmaschine

Sanitär

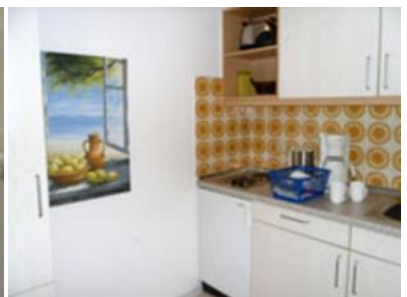
Dusche/WC

Küche

Kühlschrank, separate Küche

Technik

CD-Player, Internet - WLAN, Kabel/Sat, Radio, Telefon, TV

**1 Raum-App.***8**

max. 2 Person(en)

Kinder frei bis: k.A.

Frühstück: nein

Haustiere: nein

Größe ca.: 42 m²

Schlafzimmer: 0

Allgemeine Informationen:**THERMEplus**

Dieses schöne ***Ein-Raum-Appartement ist für 1-2 Personen geeignet. In der 1. Etage (Whg. 8). Raumaufteilung: kombiniertes Wohn-Schlafzimmer mit Schrankbetten, separate, komplett ausgestattete Küche, Badezimmer Dusche/WC. Balkon mit Blick zur Gartenseite weitere Angebote: Waschmaschinen- und Trocknernutzung möglich. Bettwäsche und Handtücher inkl. Endreinigung 25,00 Euro.

Allgemein

Balkon, Heizung, Kinderbett, Nichtraucher

Service

Bettwäsche, Handtücher, Waschmaschine

Sanitär

Dusche/WC

Küche

Kühlschrank, separate Küche

Technik

CD-Player, Internet - WLAN, Kabel/Sat, Radio, Telefon, TV

2 Raum-App.6+12

max. 3 Person(en)

Kinder frei bis: k.A.

Frühstück: nein

Haustiere: nein

Größe ca.: 54 m²

Schlafzimmer: 1

Allgemeine Informationen:**THERMEplus**

2-Zimmer Appartement modern eingerichtet. Raumaufteilung: schönes Schlafzimmer, geräumiges Wohnzimmer mit Schrankbett für die 3.Person, separate, komplett ausgestattete Küche. Badezimmer mit Badewanne, Balkon.

Weitere Angebote: Waschmaschinen- und Trocknernutzung möglich. Bettwäsche und Handtücher inkl.

Endreinigung 35,00 Euro.

Allgemein

Balkon, Heizung, Kinderbett, Nichtraucher, Teppichboden

Service

Bettwäsche, Handtücher, Waschmaschine

Sanitär

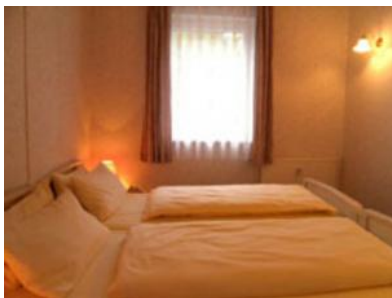
Badewanne

Küche

Kühlschrank, separate Küche

Technik

CD-Player, Internet - WLAN, Kabel/Sat, Radio, Telefon, TV



2 Raum-App.*1**

max. 3 Person(en)

Kinder frei bis: k.A.

Frühstück: nein

Haustiere: nein

Größe ca.: 54 m²

Schlafzimmer: 1

Allgemeine Informationen:**THERMEplus**

***2-Zimmer Apartment modern eingerichtet. Raumaufteilung: schönes Schlafzimmer, geräumiges Wohnzimmer mit Schrankbett für die 3.Person, separate, komplett ausgestattete Küche. Badezimmer Dusche/WC, Balkon. Weitere Angebote: Waschmaschinen- und Trocknernutzung möglich. Bettwäsche und Handtücher inkl. Endreinigung 35,00 Euro.

Allgemein

Balkon, Heizung, Kinderbett, Nichtraucher, Teppichboden

Service

Bettwäsche, Handtücher, Waschmaschine

Sanitär

Dusche/WC

Küche

Kühlschrank, separate Küche

Technik

CD-Player, Internet - WLAN, Kabel/Sat, Radio, Telefon, TV

**3 Raum-App. ****13**

max. 6 Person(en)

Kinder frei bis: k.A.

Frühstück: nein

Haustiere: nein

Größe ca.: 110 m²

Schlafzimmer: 2

Allgemeine Informationen:

Die modern und geschmackvoll eingerichtete geräumige 4 Sterne Ferienwohnung liegt im Parterre des Appartementhaus Heidelerche. Raumaufteilung: zwei Schlafzimmer, Wohnzimmer, hier können für eine 5. und 6. Person noch Betten aufgestellt werden, komplett ausgestattete, separate Küche. Gäste-WC, Kabel-TV, Terrasse zum Garten weitere Angebote: Parkplätze vorhanden, Waschmaschinen- und Trocknernutzung im Haus möglich. Kinderbett auf Anfrage. Bettwäsche und Handtücher inkl. **Endreinigung einmalig 50,00 Euro für 2 Personen, für jede weitere Person einmalig 6.00 Euro zusätzlich.**

Allgemein

behindertenfreundlich(Kat.), Heizung, Hochstuhl, Kinderbett, Nichtraucher, rollstuhlgeeignet, Teppichboden, Terrasse

Service

Bettwäsche, Handtücher, Waschmaschine

Sanitär

Badewanne, Dusche/WC, Gäste-WC, Haartrockner

Küche

Backofen, Kühlschrank, Mikrowelle, separate Küche, Spülmaschine

Technik

CD-Player, Internet - WLAN, Kabel/Sat, Radio, Telefon, TV



Lage

Allgemeine Lageinformationen

Das "Appartementhaus Heidelerche" liegt in absolut ruhiger Lage, ohne Durchgangsstraße und nur ca. 700m vom Kurzentrum und der Jod-Sole-Therme entfernt.

Der ElbeSeitenkanal befindet sich ganz in der Nähe.

Die nächste Einkaufsmöglichkeit ist ca. 700m, das nächste Restaurant ca. 50m entfernt.

Entfernungen (ca.)

zum Strand	0.70 km	zur Tourist-Information	0.70 km
------------	---------	-------------------------	---------

Latitude: 53° 5' 11.00" Nord (53.086389°)

Longitude: 10° 35' 34.00" Ost (10.592778°)