

## Ferienhaus Bockelmann

### Allgemeines

Gemütlich und komplett eingerichtetes Ferienhaus am Elbe-Seitenkanal in ruhiger Waldlage. Idylle pur! Von uns aus können Sie herrliche Spaziergänge und Radtouren unternehmen.



### Ausstattung/Besonderheiten/Services

#### Essen & Trinken

Grillmöglichkeit

#### Außenanlagen

Garten zur Nutzung

### Zielgruppen

keine Angaben

### Zimmer/Fewo

#### Ferienhaus Bockelmann

max. 3 Person(en)

Kinder frei bis: k.A.

Frühstück: nein

Haustiere: ja

Größe ca.: 40 m<sup>2</sup>

Schlafzimmer: 0

Haustiere-Hinweis: Hunde, Katzen auf Anfrage

#### Allgemeine Informationen:

Das kleine Holz-Ferienhaus befindet sich auf dem Naturgrundstück der Vermieter. Wohnzimmer offen zum Schlafbereich (Schlafzimmer mit Doppelbett) für eine 3.Person steht eine Schlafcouch kostenfrei zur Verfügung. Separate Küche. *Achtung:* In den Wintermonaten nicht zu kurzfristig buchen, das Haus wird hauptsächlich mit einem Kaminofen beheizt, Holz steht zur Verfügung, zusätzlich eine Elektroheizung im Wohnbereich. Schöne Terrasse. Grill, Fahrradabstellraum und Parkplatz vorhanden. SAT-TV, Hunde sind ohne Aufpreis erlaubt, Katzen auf Anfrage. . Endreinigung 22,00 Euro

#### Allgemein

Heizung, Raucher, Teppichboden, Terrasse

#### Service

Bettwäsche, Handtücher, Tiere willkommen

#### Sanitär

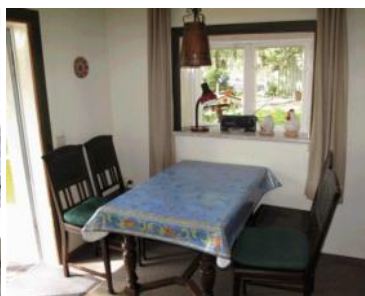
Dusche/WC

#### Küche

Kühlschrank, separate Küche

#### Technik

Kabel/Sat, Radio, Telefon, TV





## Lage

### Allgemeine Lageinformationen

Das Ferienhaus Bockelmann liegt in ruhiger Waldlage hinter dem Elbe -Seitenkanal.  
Das Kurzentrum und die Jod-Sole-Therme sind ca. 1200m entfernt.  
Die nächste Einkaufsmöglichkeit und Gastronomie sind ca. 1800m entfernt.

### Entfernungen (ca.)

zum Strand	1.20 km	zum (Kur-)Park/Wald	1.20 km
zur Tourist-Information	1.20 km		

**Latitude:** 53° 4' 55.00" Nord (53.081944°)

**Longitude:** 10° 36' 9.00" Ost (10.602500°)