

Ferienwohnungen Baalhorn

Allgemeines

Wir halten für Sie zwei Ferienwohnungen im Herzen der idyllischen Heidestadt Bad Bevensen bereit. Ruhig aber dennoch zentral gelegen, genügen unsere mit Liebe zum Detail eingerichteten Ferienwohnungen auch gehobenen Ansprüche.



Ausstattung/Besonderheiten/Services

Allgemein

Nichtraucherhaus

Essen & Trinken

Grillmöglichkeit

Außenanlagen

Fahrradunterstellmöglichkeit, Garten zur Nutzung, Parkplatz

Freizeit

Fahrradverleih

Zielgruppen

keine Angaben

Zimmer/Fewo

Ferienwohnung im Obergeschoß

max. 2 Person(en)

Kinder frei bis: k.A.

Frühstück: nein

Haustiere: nein

Größe ca.: 80 m²

Schlafzimmer: 2

Allgemeine Informationen:

Die 80 m² große Nichtraucher Ferienwohnung befindet sich in der 1.Etage, mit großem Balkon bzw. Loggia, sie ist gemütlich und freundlich mit sehr viel Liebe zum Detail eingerichtet. Schönes Wohnzimmer mit Zutritt zur Loggia, TV.

2 Schlafzimmer 1x mit Doppelbett, 1x mit einem Einzelbett und Zutritt zur Loggia.

Die Küche ist vollausgestattet. Geschirrspüler und Waschmaschine. Großes Duschbad mit reichlich Ablagemöglichkeit. Bettwäsche und Handtücher inkl. Endreinigung 40,00 Euro.

Allgemein

Balkon, Heizung, Nichtraucher, Teppichboden

Service

Bettwäsche, Handtücher, Waschmaschine

Sanitär

Dusche/WC, Haartrockner

Küche

Backofen, Kühlschrank, Mikrowelle, separate Küche, Spülmaschine

Technik

Radio, TV



Ferienwohnung im Erdgeschoß

max. 2 Person(en)

Kinder frei bis: k.A.

Frühstück: nein

Haustiere: nein

Größe ca.: 50 m²

Schlafzimmer: 0

Allgemeine Informationen:

Die 50 m² große Nichtraucher Ferienwohnung befindet sich im Erdgeschoß, sie ist gemütlich und freundlich mit sehr viel Liebe zum Detail eingerichtet. Schönes Wohnzimmer zur vollausgestatteten Küche offen. Schlafzimmer mit 2 Einzelbetten auch offen zum WZ. Großes Duschbad mit reichlich Ablagemöglichkeit. Sitzecke im Garten. Bettwäsche und Handtücher inkl. Endreinigung 30,00 Euro.

Allgemein

Heizung, Nichtraucher, Teppichboden

Service

Bettwäsche, Handtücher

Sanitär

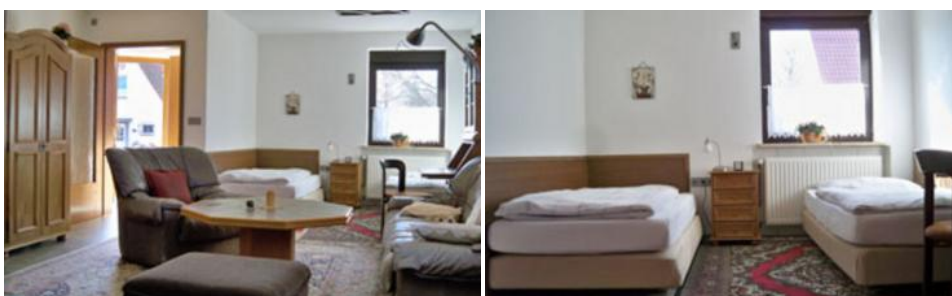
Dusche/WC

Küche

Kühlschrank, separate Küche

Technik

Radio, TV





Lage

Allgemeine Lageinformationen

Die "Ferienwohnungen Baalhorn" liegen in ruhiger Lage ca. 600m vom Kurzentrum und der Jod-Sole-Therme entfernt.

Die nächste Einkaufsmöglichkeit und Gastronomie sind ca. 300m entfernt.

Entfernungen (ca.)

zum Strand	0.60 km	zum (Kur-)Park/Wald	0.60 km
zur Tourist-Information	0.60 km	zum Bahnhof	1.50 km
zum Supermarkt	0.30 km		

Latitude: 53° 4' 44.00" Nord (53.078889°)

Longitude: 10° 35' 42.00" Ost (10.595000°)