

## Ferienwohnung Brünger

---

Algemeines

### **THERMEplus®**

Die gemütliche 1-Raum Ferienwohnung liegt in der 1.Etage und hat einen großen Südbalkon. In dem Haus befindet sich ein Fahrstuhl. Haus und Wohnung sind barrierefrei zu begehen und für Rollstühle geeignet.

Die Küchenzeile ist vollständig ausgestattet. Bettwäsche und Handtücher sind inklusive. Ein Fahrrad steht Ihnen kostenlos zur Verfügung und eine Tischtennisplatte befindet sich im Keller des Hauses.



---

### **Ausstattung/Besonderheiten/Services**

#### **Allgemein**

behindertenfreundlich(Obj.), Thermeplus

#### **Außenanlagen**

Parkplatz

#### **Freizeit**

Fahrradverleih

---

### **Zielgruppen**

keine Angaben

Zimmer/Fewo

---

### **Ferienwohnung/Obergeschoß**

max. 2 Person(en)

Kinder frei bis: k.A.

Frühstück: nein

Haustiere: nein

Größe ca.: 23 m<sup>2</sup>

Schlafzimmer: 0

---

### **Allgemeine Informationen:**

Die kleine gemütliche 1-Raum-Ferienwohnung liegt in der 1.Etage (Lift vorhanden) des Hauses Uhlenbusch. Großzügiger Südbalkon. Das zweite Bett in der Wohnung ist ein Schrank-Klappbett. Kabel-TV. Dusche ebenerdig zu begehen, gut geeignet für Gehbehinderte. Die Küchenzeile ist vollständig ausgestattet. Ein Fahrrad steht Ihnen zur kostenlosen Verfügung und eine Tischtennisplatte befindet sich im Keller des Hauses. Bettwäsche und Handtücher inkl. Endreinigung 20,00 Euro

---

#### **Allgemein**

Balkon, behindertenfreundlich(Kat.), Heizung, Nichtraucher

#### **Service**

Bettwäsche, Handtücher

#### **Sanitär**

Dusche/WC

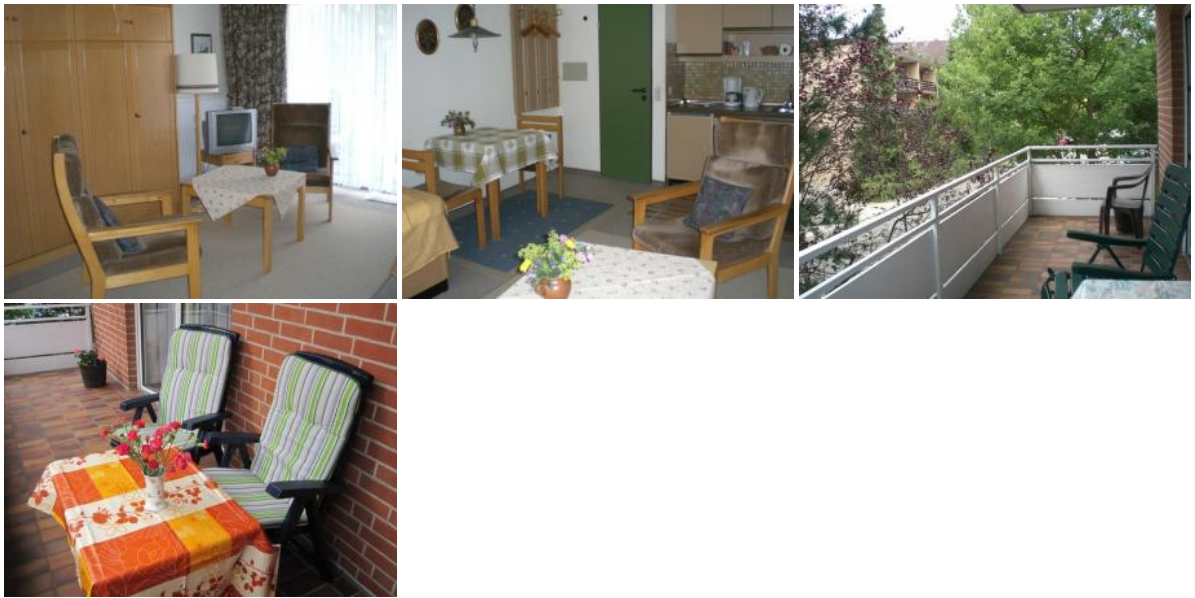
#### **Küche**

Küche (offen), Kühlschrank

#### **Technik**

Radio, TV

---



## Lage

### Allgemeine Lageinformationen

Die gemütliche "Ferienwohnung Brünger" liegt im Kurviertel ca. 400m vom Kurzentrum und der Jod-Sole-Therme entfernt.

### Entfernungen (ca.)

zum Strand	0.40 km	zur Tourist-Information	0.40 km
------------	---------	-------------------------	---------

**Latitude:** 53° 5' 9.00" Nord (53.085833°)

**Longitude:** 10° 35' 17.00" Ost (10.588056°)