

Mitten in Bad Bevensen, ganz in der Nähe des Kurzentrums aber auch den Wäldern liegt das Golf- und Wellnesshotel Zur Amtsheide - ein Hotel, in dem Sie sich sofort willkommen fühlen. Der herzliche Service, der persönliche Kontakt und auch die großzügigen, hellen Zimmer und Apartments, das stilvolle Restaurant mit exellenter Küche sowie der weitläufige, mediterane Wellnessbereich werden Ihre freie Zeit zur Urlaub werden lassen! Genießen Sie jeden Tag - im Hotel Zur Amtsheide.



Ausstattung/Besonderheiten/Services

Sterne

DEHOGA: 4

Allgemein

Nichtraucherhaus, Tagung/Konferenz

Service

Kreditkarten

Essen & Trinken

Bar, Frühstück möglich, Grillmöglichkeit, Halbpension, Küche (Diät), Restaurant im Hause, Vollwertkost

Außenanlagen

Garten zur Nutzung, Parkplatz

Freizeit

Dampfbad, Fahrradverleih, Fitnessraum, Golf, Solarium, Wellnessangebote

Zielgruppen

Feiertage

Komfort-Einzelzimmer

max. 1 Person(en)

Kinder frei bis: 6 J

Frühstück: ja

Haustiere: ja

Größe ca.: 28 m²

Schlafzimmer: 0

Allgemeine Informationen:

Komfort Einzelzimmer Balkon, Größe: 28m², Bad mit Dusche und WC. 2 x mit kleiner Kochnische.

Allgemein

Balkon, Kinderbett, Nichtraucher, Schreibtisch, Schwimmbecken, Terrasse

Service

Mini-Bar, Tiere willkommen

Sanitär

Dusche/WC, Haartrockner

Technik

Radio, Telefon, TV

Standard-Einzelzimmer

max. 1 Person(en)

Kinder frei bis: 6 J

Frühstück: ja

Haustiere: ja

Größe ca.: 16 m²

Schlafzimmer: 0

Allgemeine Informationen:

Einzelzimmer mit Dusche WC, 16m², Balkon

Allgemein

Balkon, Kinderbett, Nichtraucher, Schreibtisch, Schwimmbecken

Service

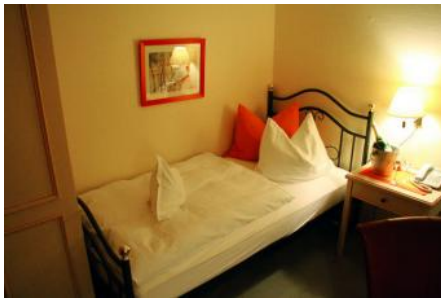
Mini-Bar, Tiere willkommen

Sanitär

Dusche/WC, Haartrockner

Technik

Radio, Telefon, TV

**Penthaus Amtsheide**

max. 3 Person(en)

Kinder frei bis: 6 J

Frühstück: ja

Haustiere: ja

Größe ca.: 80 m²

Schlafzimmer: 1

Allgemeine Informationen:

Penthauswohnungen im Wellnesshotel, Penthauswohnung im Golfhotel für 2-3 bzw. 2-4 Personen geeignet. Sehr geräumig, stilvoll und exklusiv eingerichtet. Eine Wohnung mit Kamin. Dachterrasse bzw. Loggia. Größe der Wohnungen 80m²/100m².

Allgemein

Kamin, Kinderbett, Nichtraucher, Schreibtisch, Schwimmbecken, Terrasse

Service

Mini-Bar, Tiere willkommen

Sanitär

Badewanne, Dusche/WC, Haartrockner

Küche
separate Küche

Technik
Radio, Telefon, TV



Doppelzimmer/Suite 2 Zimmer

max. 3 Person(en) Kinder frei bis: 6 J Frühstück: ja
Haustiere: ja Größe ca.: 38 m² Schlafzimmer: 1

Allgemeine Informationen:

Suiten im Wellnesshotel, Suiten im Golfhotel bis 3 Personen geeignet, stilvoll eingerichtet, Südbalkon, separates Schlafzimmer, Größe: 38 m²

Allgemein

Balkon, Kinderbett, Nichtraucher, Schreibtisch, Schwimmbecken

Service

Mini-Bar, Tiere willkommen

Sanitär

Dusche/WC, Haartrockner

Küche

Kühlschrank

Technik

Radio, Telefon, TV

Appartement 2 Zimmer

max. 3 Person(en) Kinder frei bis: 6 J Frühstück: ja
Haustiere: ja Größe ca.: 50 m² Schlafzimmer: 0

Allgemeine Informationen:

2 Zimmer Apartment im Wellnesshotel, 1x1Studiowohnung in Golfhotel bis 3 Personen geeignet, geschmackvoll exklusiv eingerichtet, Badezimmer mit Wanne oder Dusche. Küchenzeile nur auf Anfrage buchbar.

Allgemein

Balkon, Kinderbett, Nichtraucher, Schreibtisch, Schwimmbecken, Terrasse

Service

Mini-Bar, Tiere willkommen

Sanitär

Badewanne, Dusche/WC, Haartrockner

Küche

Kühlschrank, separate Küche

Technik

Radio, Telefon, TV

Standard-Doppelzimmer

max. 3 Person(en)

Kinder frei bis: 6 J

Frühstück: ja

Haustiere: ja

Größe ca.: 29 m²

Schlafzimmer: 0

Allgemeine Informationen:

Alle Doppelzimmer, Bad mit Dusche und WC, Balkon. Größe: 29-33m² Auch als Zweibettzimmer möglich.

Allgemein

Balkon, behindertenfreundlich(Kat.), Nichtraucher, Schreibtisch, Schwimmbecken

Service

Mini-Bar, Tiere willkommen

Sanitär

Dusche/WC, Haartrockner

Technik

Radio, Telefon, TV



Lage

Allgemeine Lageinformationen

Das "Golf- und Wellnesshotel Zur Amtsheide" liegt ca. 500m vom Kurzentrum und der Jod-Sole-Therme entfernt. Das Haupthaus befindet sich auf der linken, das Golfhotel auf der rechten Straßenseite.

Entfernungen (ca.)

zum Strand	0.50 km	zum (Kur-)Park/Wald	0.60 km
zum Zentrum	0.80 km	zur Tourist-Information	0.50 km
zum Bahnhof	1.40 km	Höhe über dem Meeresspiegel	30 m

Latitude: 53° 5' 9.00" Nord (53.085833°)

Longitude: 10° 35' 13.00" Ost (10.586944°)