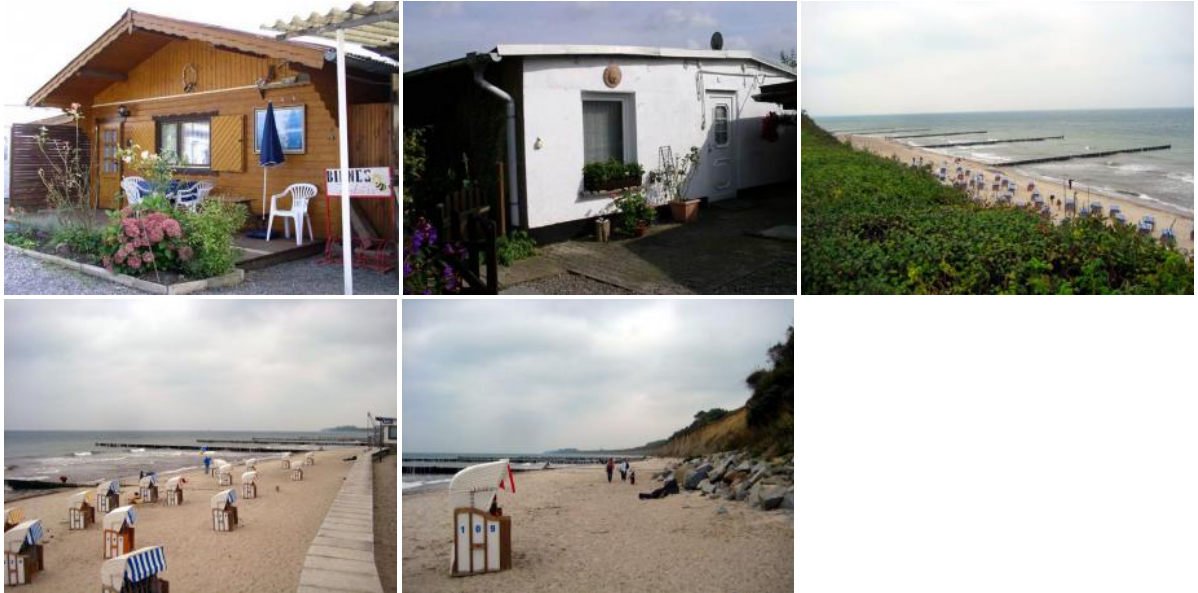


Ferienhäuser Nienhagen MOST 1161-2

Allgemeines

Das Ostseebad Nienhagen liegt westlich der Hansestadt Rostock, ca. 6 km von Bad Doberan entfernt. Es gibt einen Sandstrand, zum Teil Steilküste, ausgedehnte Mischwälder und ländliche Umgebung. Diverse Gastronomien und Verkaufseinrichtungen, Tennis, Kegelbahn u.a. Freizeiteinrichtungen im Ort.

Die zwei Nichtraucher-Ferienhäuser stehen separat auf einem abgeschlossenen Wohngrundstück in Waldrandlage. Bis zum Strand ca. 800 m. Beide Ferienhäuser verfügen über Zentralheizung, Terrasse, Grill und PKW-Stellplatz. Vier Fahrräder zum Verleih. Ungeeignet für Kleinkinder bis 4 Jahre. Im Mietpreis inkl.: Bettwäsche, Handtücher, Wasser und Energie. Endreinigung 20 Euro vor Ort (im Gesamtpreis bereits enthalten).



Ausstattung/Besonderheiten/Services

Allgemein

familienfreundlich, wanderfreundlich

Essen & Trinken

Grillmöglichkeit

Außenanlagen

Parkplatz

Freizeit

Fahrradverleih

Zielgruppen

Natur, Sport & Spiel, Familie/Kinder, Strand & Baden, Rad fahren, Feiertage, Wandern/Walking

Zimmer/Fewo

Ferienhaus MOST 1162

max. 4 Person(en)

Kinder frei bis: k.A.

Frühstück: nein

Haustiere: nein

Größe ca.: 50 m²

Schlafzimmer: 1

Allgemeine Informationen:

Ausstattung mit Wohnraum (Polstermöbel, SAT-TV, Radio, Kamin), Schlafraum (3 Betten), Pantryküche, DU/WC.

Allgemein

Heizung, Nichtraucher, Terrasse

Service

Bettwäsche, Handtücher

Sanitär

Dusche/WC

Küche

Küche (Pantry/Mini), Kühlschrank

Technik

Kabel/Sat, Radio, TV



Ferienhaus MOST 1161

max. 4 Person(en)

Kinder frei bis: k.A.

Frühstück: nein

Haustiere: nein

Größe ca.: 50 m²

Schlafzimmer: 2

Allgemeine Informationen:

Ausstattung mit Wohnraum (Polstermöbel, SAT-TV, Radio), Schlafraum (Doppelbett), Schlafboden (Doppelbett), Küche mit Essplatz und Pantry, DU/WC.

Allgemein

Heizung, Terrasse

Service

Bettwäsche, Handtücher

Sanitär

Dusche/WC

Küche

Küche (Pantry/Mini)

Technik

Kabel/Sat, Radio, TV



Allgemeine Lageinformationen
keine Informationen vorhanden

Entfernungen (ca.)
zum Strand 0.80 km

Latitude: 54° 9' 25.00" Nord (54.156944°)
Longitude: 11° 57' 4.00" Ost (11.951111°)