

Wieck ist ein Ortsteil der Hansestadt Greifswald mit dem Charme eines Fischerdorfes, direkt am Greifswalder Bodden gelegen. Bekanntes Wahrzeichen ist die Holz-Klappbrücke, die den Ort mit dem Ortsteil Eldena verbindet. Es gibt im Ort einen Fischereihafen, Badestrand, Reiterhof, zahlreiche Restaurants und Einkaufsmöglichkeiten. Die zwei Ferienwohnungen befinden sich in einer separaten Haushälfte auf dem Wohngrundstück des Vermieters. Die Badestelle ist ca. 400 m entfernt. Vorhanden ist eine Sitz- und Grillecke, PKW-Stellplatz, Getränkeservice und 2 Fahrräder zum Verleih. Haustiere auf Anfrage (1 Euro/Ü). Frühstück auf Wunsch möglich. Im Mietpreis inkl.: Bettwäsche, Handtücher, Wasser, Energie und Endreinigung.



Ausstattung/Besonderheiten/Services

Allgemein

radfreundlich, wanderfreundlich

Essen & Trinken

Frühstück möglich, Grillmöglichkeit

Außenanlagen

Parkplatz

Freizeit

Fahrradverleih

Zielgruppen

Gourmet/Genießer, Kultur, Natur, Sport & Spiel, Familie/Kinder, Angeln/Jagd, Strand & Baden, Wassersport, Rad fahren, Feiertage, Wandern/Walking

Ferienwohnung VORP 1801

max. 3 Person(en)

Kinder frei bis: 3 J

Frühstück: möglich

Haustiere: Anfrage

Größe ca.: 30 m²

Schlafzimmer: 1

Haustiere-Hinweis: In diesem Objekt ist die Mitreise eines kleinen Hundes je WE, max. Risthöhe 40 cm, erlaubt (1 Euro/Ü). Die Rasse ist im Bemerkungsfeld anzugeben. Bei allen anderen Tieren ist vor der Buchung die Zustimmung des Eigentümers einzuholen.

Allgemeine Informationen:

Diese WE befindet sich im OG über steile Treppe. Separater Zugang. Ausstattung mit komb. Wohn-/ Schlafrum (Doppelbett, Polstermöbel, SAT-TV, Radio), Pantryküche, DU/WC, ZH.

Allgemein

Heizung

Service

Bettwäsche, Handtücher, Tiere willkommen

Sanitär

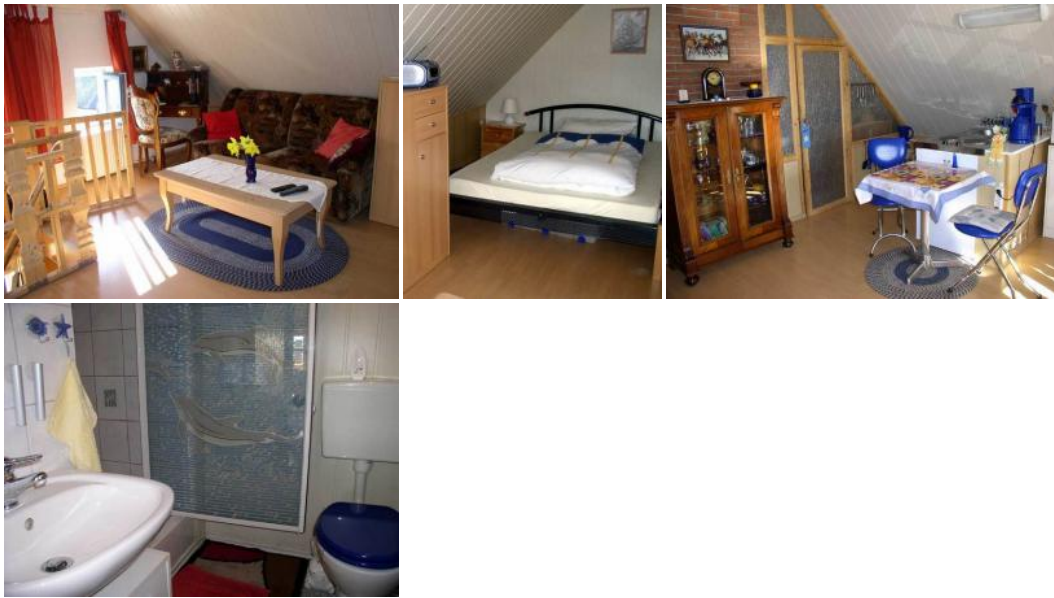
Dusche/WC

Küche

Küche (Pantry/Mini), Kühlschrank

Technik

Kabel/Sat, Radio, TV



Ferienwohnung VORP 1802

max. 4 Person(en)

Kinder frei bis: k.A.

Frühstück: möglich

Haustiere: Anfrage

Größe ca.: 55 m²

Schlafzimmer: 1

Haustiere-Hinweis: In diesem Objekt ist die Mitreise eines kleinen Hundes je WE, max. Risthöhe 40 cm, erlaubt (1 Euro/Ü). Die Rasse ist im Bemerkungsfeld anzugeben. Bei allen anderen Tieren ist vor der Buchung die Zustimmung des Eigentümers einzuholen.

Allgemeine Informationen:

Im Parterre, separater Zugang. Wohnraum (Schlafcouch, Polstermöbel, SAT-TV, Radio), Schlafrum (Doppelbett), Veranda mit Essplatz, Küche mit Gasherd und Mikrowelle, Bad/WC, 1 x DU/WC extra, ZH.

Allgemein

Heizung

Service

Bettwäsche, Handtücher, Tiere willkommen

Sanitär

Dusche/WC, Gäste-WC

Küche

Kühlschrank, Mikrowelle, separate Küche

Technik

Kabel/Sat, Radio, TV



Allgemeine Lageinformationen
keine Informationen vorhanden

Entfernungen (ca.)

zur Badestelle/Gewässer	0.40 km	zum Zentrum	0.20 km
-------------------------	---------	-------------	---------

Latitude: 54° 5' 46.00" Nord (54.096111°)

Longitude: 13° 26' 60.00" Ost (13.450000°)