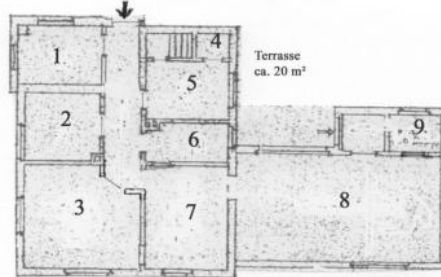


Das Ferienhaus liegt am östlichen Ortsrand von Himbergen in völliger Ruhe, 900 m² großes Grundstück, 500m zum Waldgebiet Göhrde, die Vermieter wohnen einige Gehminuten entfernt. Einkaufsmöglichkeiten (Supermarkt, Banken, Frisör usw.) vor Ort. Massagepraxis und Krankengymnast sowie Fußpflege im Ort oder auch als Hausbesuch möglich. Restaurant etwa 2 km entfernt. Garage, Fahrrad. Ankunftszeit telefonisch mit dem Vermieter vereinbaren.



Ausstattung/Besonderheiten/Services

Sterne

DTV: F 4

Allgemein

behindertenfreundlich(Obj.), Fahrradraum abschließbar, Nichtraucherhaus, radfreundlich, wanderfreundlich

Service

Transferservice

Essen & Trinken

Grillmöglichkeit

Außenanlagen

Fahrradunterstellmöglichkeit, Garage, Garten zur Nutzung, Parkplatz, Sitzecke im Garten

Zielgruppen

Natur, Rad fahren, Senioren, Wandern/Walking, Landurlaub

Ferienhaus****Himbergen

max. 3 Person(en)

Kinder frei bis: k.A.

Frühstück: nein

Haustiere: nein

Größe ca.: 95 m²

Schlafzimmer: 2

Allgemeine Informationen:

Gepflegt, freundlich und gemütlich, eingerichtetes 4 Sterne Ferienhaus, mitten im Grünen, 900m² Grundstück, große Terrasse, Wohnzimmer mit TV, Stereoanlage, DVD-Player, vollausgestattete Küche, Geschirrspüler, Backofen, Mikrowelle, Waschmaschine vorhanden, 2 Schlafzimmer, 1x mit Doppelbett, 1x Schlafsofa 1,50 m breit, Abstellraum, Eßzimmer, 2 Badezimmer 1x mit Dusche, 1x nur Badewanne, behindertenfreundlich= keine Stufen zum Eingangsbereich und im Haus. Fahrrad, Elektrogrill vorhanden, Bettwäsche und Handtücher inkl., Endreinigung 30,00 Euro.

Allgemein

behindertenfreundlich(Kat.), Heizung, Nichtraucher, Teppichboden, Terrasse

Service

Bettwäsche, Handtücher, Safe, Tiere nicht erlaubt, Waschmaschine

Sanitär

Badewanne, Dusche/WC, Haartrockner

Küche

Backofen, Gefriermöglichkeit, Kühlschrank, Mikrowelle, separate Küche, Spülmaschine

Technik

DVD-Player, Radio, TV



Lage

Allgemeine Lageinformationen

Das "Ferienhaus Täck" liegt ca. 11km außerhalb von Bad Bevensen am östlichen Ortsrand von Himbergen in völliger Ruhe,.

Das Waldgebiet Görde ist ca. 500m entfernt.

Einkaufsmöglichkeiten (Supermarkt, Banken, Frisör usw.) vor Ort.

Massagepraxis und Krankengymnast sowie Fußpflege im Ort oder auch als Hausbesuch möglich.

Das nächste Restaurant ist etwa 2 km entfernt.

Anfahrt:

Bad Bevensen Römstedter Str. nach Himbergen, durch den Ort, letzte Wegefahrt links

Entfernungen (ca.)

zum Strand

11.00 km

zur Tourist-Information

11.00 km

Latitude: 53° 5' 41.00" Nord (53.094722°)

Longitude: 10° 44' 16.00" Ost (10.737778°)