

Das **Hotel VINETA** ist das Stammhaus der VINETA-Hotels oder auch der "liebenswerten drei", zu denen noch das Chalet VINETA und die **Residenz VINETA** gehören. Die Rezeption für alle drei Häuser der VINETA-Hotels befindet sich ebenfalls im Stammhaus. 2001 wurde die **Residenz VINETA** eröffnet. Im Wellnessbereich entspannen unsere Gäste im Schwimmbad und in der Sauna und genießen wohltuende Anwendungen in unserem Kosmetik- und Massagesalon. Außerdem befinden sich ein Lift und das Restaurant "Vineta" mit seiner gemütlichen Promenadenterrasse im Haus. Unmittelbar am Hotel VINETA grenzt der hoteleigene Parkplatz.



#### Ausstattung/Besonderheiten/Services

##### Sterne

DEHOGA: 4

DTV: F 4

##### Allgemein

familienfreundlich, Nichtraucherhaus

##### Service

Kreditkarten, Transferservice, Wäscheservice, Zimmerservice

##### Essen & Trinken

Biergarten, Halbpension, Restaurant im Hause

##### Außenanlagen

Parkplatz

##### Freizeit

Dampfbad, Sauna, Schwimmbad, Spielplatz, Wellnessangebote

#### Zielgruppen

keine Angaben

**EZ Residenz Südseite**

max. 1 Person(en)

Kinder frei bis: k.A.

Frühstück: ja

Haustiere: nein

Größe ca.: 16 m<sup>2</sup>

Schlafzimmer: 0

**Allgemeine Informationen:**

Einzelzimmer, Südseite, DU/WC

Komfortabel und hochwertig mit Dusche/ WC, Telefon, TV, Radio, Minibar und Fön ausgestattet stehen Ihnen ein Nichtraucherzimmer zur Südseite gelegen zur Verfügung.

Mit dem Lift bequem erreichbares Zimmer Hochparterre  
Auf Wunsch Kinderbett möglich.

**Allgemein**

Heizung, Nichtraucher, Schreibtisch, Schwimmbecken

**Service**

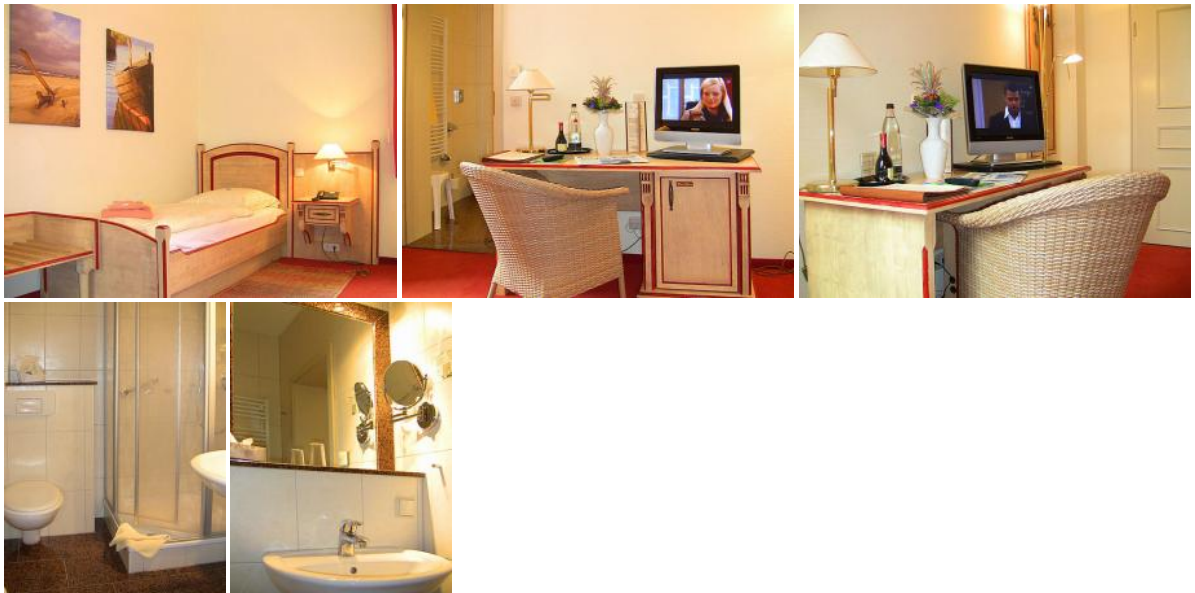
Bettwäsche, Handtücher, Mini-Bar

**Sanitär**

Haartrockner

**Technik**

Kabel/Sat, Radio, Telefon, TV



**EZ Residenz Promenade**

max. 1 Person(en)

Kinder frei bis: k.A.

Frühstück: ja

Haustiere: nein

Größe ca.: 21 m<sup>2</sup>

Schlafzimmer: 0

**Allgemeine Informationen:**

Einzelzimmer, Promenade, DU/WC

Komfortabel und hochwertig mit Dusche/ WC, Telefon, Sat-TV, Flachbildfernseher, Radio, Minibar und Fön ausgestattet steht Ihnen ein Einzelzimmer zur Promenade gelegen, zur Verfügung.

Mit dem Lift bequem erreichbares Zimmer im Hochparterre. Auf Wunsch Aufbettung möglich.  
Nichtraucher

**Allgemein**

Heizung, Kinderbett, Nichtraucher, Sauna, Schreibtisch, Schwimmbecken, Teppichboden

**Service**

Bettwäsche, Handtücher, Mini-Bar

**Sanitär**

Dusche/WC, Haartrockner

## Technik

Kabel/Sat, Radio, Telefon, TV



### DZ Residenz Südseite

max. 2 Person(en)

Kinder frei bis: k.A.

Frühstück: ja

Haustiere: nein

Größe ca.: 21 m<sup>2</sup>

Schlafzimmer: 0

#### Allgemeine Informationen:

Doppelzimmer zur Südseite, Dusche/ WC, Nichtraucher, Zustellbett auf Wunsch möglich

Komfortabel und hochwertig eingerichtetes Doppelzimmer zur Südseite, mit DU/WC, Telefon, Fön, Minibar, TV, Radio, Flachbildschirm ausgestattet. Nichtraucher  
Bequem mit dem Lift erreichbar.  
Auf Wunsch Zustellbett möglich.

#### Allgemein

Heizung, Kinderbett, Nichtraucher, Sauna, Schreibtisch, Schwimmbecken

#### Service

Handtücher, Mini-Bar

#### Sanitär

Dusche/WC, Haartrockner

#### Technik

Kabel/Sat, Radio, Telefon, TV

### DZ Residenz Südseite/Promenade

max. 2 Person(en)

Kinder frei bis: k.A.

Frühstück: ja

Haustiere: nein

Größe ca.: 22 m<sup>2</sup>

Schlafzimmer: 0

#### Allgemeine Informationen:

Doppelzimmer mit Zustellbett möglich, Südseite, Bad (Wanne/ WC oder Dusche/ WC)

Hochwertig eingerichtetes DZ zur Strandpromenade mit Dusche/ WC, Telefon, Sat-TV, Flachbildschirm, Radio, Minibar und Fön ausgestattet, bequem mit dem Lift erreichbar. Bettenbreite 1,60 m. Nichtraucher

#### Allgemein

Heizung, Kinderbett, Nichtraucher, Sauna, Schreibtisch, Schwimmbecken

#### Service

Handtücher, Mini-Bar

#### Sanitär

Haartrockner

## Technik

Radio, Telefon, TV



## DZ Residenz Meerblick

max. 2 Person(en)

Kinder frei bis: k.A.

Frühstück: ja

Haustiere: nein

Größe ca.: 35 m<sup>2</sup>

Schlafzimmer: 0

### Allgemeine Informationen:

Doppelzimmer mit Meerblick, Kinderbett möglich, DU/WC, Nichtraucher

Hochwertig eingerichtetes Doppelzimmer mit Meerblick mit DU/WC, Telefon, TV, Radio, Minibar und Fön ausgestattet, bequem mit dem Lift erreichbar, Nichtraucher

### Allgemein

Heizung, Kinderbett, Meerblick, Nichtraucher, Sauna, Schreibtisch, Schwimmbecken

### Service

Handtücher, Mini-Bar

### Sanitär

Dusche/WC, Haartrockner

### Technik

Kabel/Sat, Radio, Telefon, TV



## DZ Residenz Komfort Meerblick

max. 2 Person(en)

Kinder frei bis: k.A.

Frühstück: ja

Haustiere: nein

Größe ca.: 30 m<sup>2</sup>

Schlafzimmer: 0

### Allgemeine Informationen:

Doppelbettzimmer mit Meerblick, Aufbettung oder Kinderbett möglich, Nichtraucher

Komfortabel und bequem eingerichtetes Doppelzimmer Komfort mit Meerblick, ausgestattet mit DU/WC, Fön, Radio, SAT TV, Telefon, Flachbildschirm und Minibar, Nichtraucher  
Auf Wunsch Aufbettung möglich.

### Allgemein

Heizung, Kinderbett, Meerblick, Nichtraucher, Sauna, Schreibtisch, Schwimmbecken

### Service

Handtücher, Mini-Bar

### Sanitär

Dusche/WC, Haartrockner

### Technik

Kabel/Sat, Radio, Telefon, TV



## DZ Residenz Promenade

max. 3 Person(en)

Kinder frei bis: k.A.

Frühstück: ja

Haustiere: nein

Größe ca.: 24 m<sup>2</sup>

Schlafzimmer: 0

### Allgemeine Informationen:

Doppelzimmer zur Promenade, Zustellbett möglich, Bad (Dusche/WC oder Wanne/WC)

Komfortabel und hochwertig eingerichtetes Doppelzimmer zur Promenade, ausgestattet mit Badewanne/WC, Telefon, TV, Radio, Minibar, Flachbildschirm und Fön, bequem mit dem Lift erreichbar, Nichtraucher  
Auf Wunsch Aufbettung möglich.

### Allgemein

Heizung, Kinderbett, Nichtraucher, Sauna, Schreibtisch, Schwimmbecken

### Service

Handtücher, Mini-Bar

### Sanitär

Dusche/WC, Haartrockner

### Technik

Kabel/Sat, Radio, Telefon, TV



### Suite Residenz

max. 4 Person(en)

Kinder frei bis: k.A.

Frühstück: ja

Haustiere: nein

Größe ca.: 34 m<sup>2</sup>

Schlafzimmer: 1

#### Allgemeine Informationen:

Suite mit seitlichem Meerblick, getrennter Wohn- und Schlafbereich, Dusche/WC, Aufbettung möglich

Suite mit Wohn- und Schlafraum, komfortabel und hochwertig mit Dusche/ WC, Telefon, Sat-TV, Radio, Minibar und Fön ausgestattet, bequem mit dem Lift erreichbar. Nichtraucher, für max. 4 Personen, zwei Aufbettungen im Wohnzimmer möglich.

#### Allgemein

Heizung, Kinderbett, Meerblick, Nichtraucher, Sauna, Schreibtisch, Schwimmbecken, Teppichboden

#### Service

Bettwäsche, Handtücher, Mini-Bar, Safe

#### Sanitär

Haartrockner

#### Technik

Kabel/Sat, Radio, Telefon, TV



**Allgemeine Lageinformationen**

Unsere Hotels im Ostseebad Zinnowitz auf Usedom befinden sich direkt an der schönen Strandpromenade mit dem feinsandigen Ostseestrand dahinter. In ruhiger Lage bieten wir Ihnen eine große Auswahl gemütlicher und individueller Zimmer. Egal, ob Einzelzimmer für den Single oder Suite für die Familie, ob mit Seeblick oder ohne - bei uns finden Sie das Richtige für Ihre Bedürfnisse.

**Entfernungen (ca.)**

zum Strand 0.10 km

**Latitude:** 54° 4' 55.00" Nord (54.081944°)

**Longitude:** 13° 54' 44.00" Ost (13.912222°)