

Im Wohngebiet des Seebades Zinnowitz liegt diese schöne Ferienwohnung für bis zu 4 Personen und 1 Kleinkind bis 2 Jahre .

Die Wohnung ohne Balkon verfügt über **1 Schlafzimmer**.

Die **2-Raum Wohnung** befindet sich in der ersten Etage und ist großzügig geschnitten.

Die Wohnung ist liebevoll, geschmackvoll und komfortabel eingerichtet worden. Die Wohnung hat eine separate Küche. Sie werden sich in dieser Wohnung wohlfühlen, sodass der Aufenthalt vom ersten Tag an Erholung pur ist.



Ausstattung/Besonderheiten/Services

Allgemein

familienfreundlich, radfreundlich, wanderfreundlich

Außenanlagen

Parkplatz

Freizeit

Fahrradverleih, Mini-Golf, Reiten, Schwimmhalle, Tennis

Zielgruppen

Wellness/Fitness/Gesundheit, Kultur, Natur, Sport & Spiel, Familie/Kinder, Strand & Baden, Wassersport, Rad fahren, Feiertage, Senioren, Skaten, Reiten, Golf, Motorrad, Wandern/Walking, Sonstiges

Düne 44b

max. 5 Person(en)

Kinder frei bis: 2 J

Frühstück: nein

Haustiere: ja

Größe ca.: 60 m²

Schlafzimmer: 1

Allgemeine Informationen:

2-Raum-Wohnung mit 1 Schlafzimmer,

1 Schlafzimmer mit Doppelbett.

Im Schlafzimmer ist Platz für mindestens 1 Kleinkind, das noch im Babybett schläft.

Die Wohnung empfehlen wir für 3 Personen, (davon 1 Kleinkind), sie verfügt jedoch über eine Schlafcouch, wodurch die Belegung um 1-2 Personen, gegen Gebühr, aufgestockt werden kann.

Ausstattungsmerkmale:

-1 Schlafzimmer mit 1 Doppelbett,(1x160x200cm)

-1 Wohnzimmer mit Schlafcouch, (140x200cm)

-1 separate kompl. Küche,

-1 Bad mit Dusche,

-1 Flur,

-1 Parkplatz

Allgemein

Doppelbett, Heizung, Schlafsofa

Service

Tiere willkommen

Sanitär

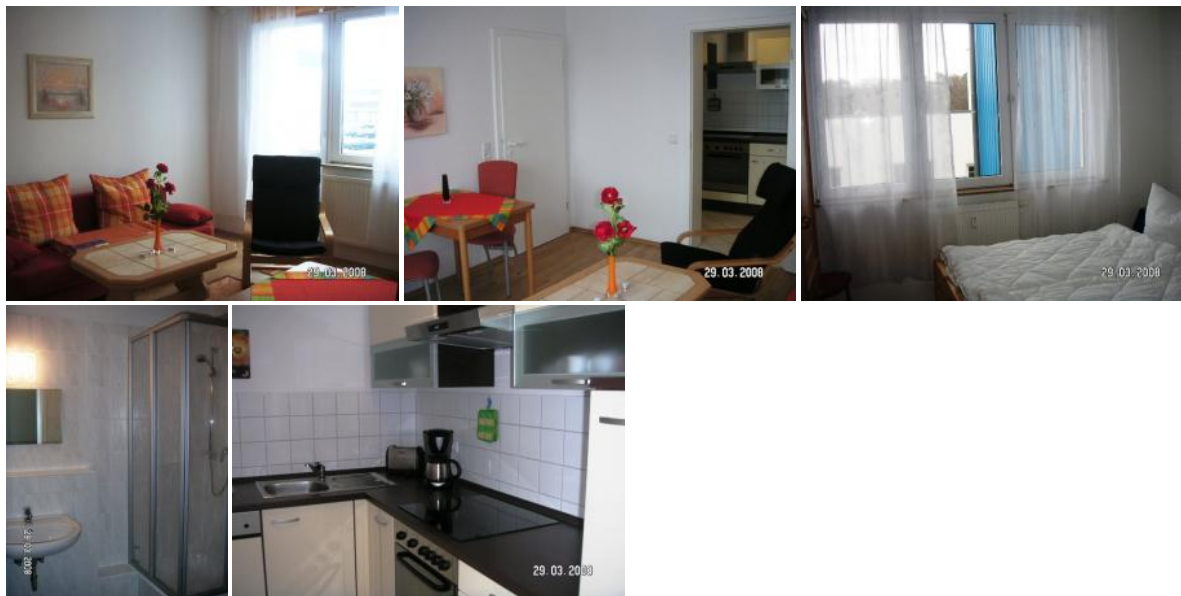
Dusche/WC

Küche

Backofen, Kühlschrank, Mikrowelle, separate Küche, Spülmaschine

Technik

Kabel/Sat, TV



Lage

Allgemeine Lageinformationen

Die 2-Raum-Ferienwohnung liegt im ruhigen Ortsteil vom Seebad Zinnowitz.

Trotz der ruhigen und erholsamen Ortslage ist der Strand in wenigen Gehminuten zu erreichen.

Mit einem gemütlichen Spaziergang erreichen Sie den Ortskern, die Seebrücke, verschiedene Gaststätten, usw.. Die Strandpromenade ist ganz in der Nähe und lädt ein zum Flanieren.

Mehrere Supermärkte sind schnell zu erreichen.

Für den Besuch der Bernsteintherme (Meerwasserschwimmbad, ganzjährig geöffnet) mit Wellnessbereich, Kegelbahn, Aussenschwimmbekken, etc. benötigen Sie wenige Gehminuten.

Entfernungen (ca.)

zum Strand	0.20 km	zur Badestelle/Gewässer	0.20 km
zum (Kur-)Park/Wald	0.10 km	zum Zentrum	0.20 km
zur Tourist-Information	0.50 km	zum Bahnhof	1.00 km
zum Flughafen	30.00 km	zur Autobahn	50.00 km
zum Golfplatz	30.00 km	zum Wanderweg	0.20 km
zum Krankenhaus/Klinik	15.00 km	zum Geldautomaten/Bank	0.50 km
zum Bäcker	0.30 km	zum Supermarkt	0.50 km

Latitude: 54° 4' 55.00" Nord (54.081944°)

Longitude: 13° 54' 28.00" Ost (13.907778°)