

Das **Hotel VINETA** ist das Stammhaus der VINETA-Hotels oder auch der "liebenswerten drei", zu denen noch das Chalet VINETA und die Residenz VINETA gehören. Die Rezeption für alle drei Häuser der VINETA-Hotels befindet sich ebenfalls im Stammhaus. 2001 wurde die Residenz VINETA eröffnet. Im Wellnessbereich entspannen unsere Gäste im Schwimmbad und in der Sauna und genießen wohltuende Anwendungen in unserem Kosmetik- und Massagesalon. Außerdem befinden sich ein Lift und das Restaurant "Vineta" mit seiner gemütlichen Promenadenterrasse im Haus. Unmittelbar am Hotel VINETA grenzt der hoteleigene Parkplatz.



### Ausstattung/Besonderheiten/Services

#### Sterne

DEHOGA: 4

DTV: F 4

#### Allgemein

familienfreundlich, Nichtraucherhaus

#### Service

Kreditkarten, Transferservice, Wäscheservice, Zimmerservice

#### Essen & Trinken

Biergarten, Halbpension, Küche (vegetarisch), Restaurant im Hause

#### Außenanlagen

Fahrradunterstellmöglichkeit, Parkplatz

#### Freizeit

Spielplatz, Wellnessangebote

### Zielgruppen

Familie/Kinder, Strand & Baden, Rad fahren, Feiertage, Reisegruppen, Sonstiges

**EZ Vineta Südseite**

max. 1 Person(en)

Kinder frei bis: k.A.

Frühstück: ja

Haustiere: nein

Größe ca.: 13 m<sup>2</sup>

Schlafzimmer: 0

**Allgemeine Informationen:**

Einzelzimmer, Südseite, DU/WC

Einzelzimmer parterre mit Dusche/WC, Sat-TV, Flachbildfernseher, Radio, Telefon, Minibar, Schreibtisch, Nichtraucher

**Allgemein**

Heizung, Nichtraucher, Schreibtisch

**Service**

Bettwäsche, Mini-Bar

**Sanitär**

Dusche/WC, Haartrockner

**Technik**

Kabel/Sat, Radio, Telefon, TV



**EZ Vineta Promenade**

max. 1 Person(en)

Kinder frei bis: k.A.

Frühstück: ja

Haustiere: nein

Größe ca.: k.A.

Schlafzimmer: 0

**Allgemeine Informationen:**

Einzelzimmer, Promenade, DU/WC,

Komfortabel und hochwertig eingerichtetes Einzelzimmer zur Promenade, paterre gelegen, ausgestattet mit DU/WC, Telefon, TV, Radio, Minibar, Schreibtisch und Fön  
Nichtraucher

Auf Wunsch mit Zustellbett

**Allgemein**

Heizung, Nichtraucher, Schreibtisch

**Service**

Bettwäsche, Mini-Bar

**Sanitär**

Dusche/WC, Haartrockner

**Technik**

Kabel/Sat, Radio, Telefon, TV





---

### DZ Vineta Promenade

max. 2 Person(en)

Kinder frei bis: k.A.

Frühstück: ja

Haustiere: nein

Größe ca.: 24 m<sup>2</sup>

Schlafzimmer: 0

---

#### Allgemeine Informationen:

DZ für 2 Pers., zur Promenade, Bad (Dusche/WC)

Komfortabel und hochwertiges Doppelzimmer mit Balkon zur Promenade, Bad mit Dusche/WC, Telefon, TV, Radio, Minibar und Fön ausgestattet, bequem mit dem Lift erreichbar.  
Nichtraucher

---

#### Allgemein

Heizung, Nichtraucher

#### Service

Handtücher, Mini-Bar

#### Sanitär

Dusche/WC, Haartrockner

#### Technik

Radio, Telefon, TV

---



---

### DZ Vineta barrierefrei

max. 2 Person(en)

Kinder frei bis: k.A.

Frühstück: ja

Haustiere: nein

Größe ca.: 24 m<sup>2</sup>

Schlafzimmer: 0

---

#### Allgemeine Informationen:

Barrierefreies Doppelzimmer zur Promenade für 2 Pers., (Dusche/WC)

Das 24 m<sup>2</sup> große Doppelzimmer zur Promenade befindet sich im Erdgeschoß des Hotel VINETA. Das Zimmer ist ohne Stufen erreichbar. Das Restaurant VINETA und die Rezeption befinden sich auf der gleichen Ebene. Ausgestattet mit Du/WC, TV, Telefon, Radio, Minibar und Fön.

---

#### Allgemein

behindertenfreundlich(Kat.), Heizung, Nichtraucher, rollstuhlgeeignet, Schreibtisch

#### Service

Handtücher, Mini-Bar

#### Sanitär

Dusche/WC, Haartrockner

#### Technik

Radio, Telefon, TV

---



### DZ Vineta Südseite

max. 3 Person(en)

Kinder frei bis: k.A.

Frühstück: ja

Haustiere: nein

Größe ca.: k.A.

Schlafzimmer: 0

#### Allgemeine Informationen:

Doppelzimmer für 2 Pers., Südseite, Bad (Dusche/WC)

Komfortabel und hochwertiges Doppelzimmer zur Südseite, Bad mit Dusche/WC, Telefon, TV, Radio, Minibar und Fön ausgestattet, bequem mit dem Lift erreichbar. Nichtraucher.

#### Allgemein

Heizung, Nichtraucher

#### Service

Handtücher, Mini-Bar

#### Sanitär

Dusche/WC, Haartrockner

#### Technik

Radio, Telefon, TV



## DZ Vineta Komfort paterre

max. 3 Person(en)

Kinder frei bis: k.A.

Frühstück: ja

Haustiere: nein

Größe ca.: k.A.

Schlafzimmer: 1

### Allgemeine Informationen:

Doppelzimmer Komfort für 2 Pers., teilweise mit Balkon zur Promenade, Bad (Dusche/WC)

Das hochwertig und gemütlich eingerichtete Komfortzimmer mit zwei separaten Schlafzimmern für max. 3 Personen, befindet sich im Erdgeschoss des Hotel VINETA zur Promenade, ausgestattet mit Dusche/WC, Telefon, TV, Radio, Minibar und Fön, bequem mit dem Lift erreichbar. Nichtraucher

### Allgemein

Heizung, Nichtraucher, Schreibtisch

### Service

Bettwäsche, Frühstücksservice, Handtücher, Mini-Bar, Tiere nicht erlaubt

### Sanitär

Dusche/WC, Haartrockner

### Technik

Internet - WLAN, Radio, Telefon, TV



## DZ Vineta Komfort teilw. m. Balkon

max. 4 Person(en)

Kinder frei bis: k.A.

Frühstück: ja

Haustiere: nein

Größe ca.: 26 m<sup>2</sup>

Schlafzimmer: 0

### Allgemeine Informationen:

Doppelzimmer Komfort für 2 Pers., teilweise mit Balkon zur Promenade, Bad (Dusche/WC)

Hochwertig und gemütlich eingerichtetes Komfortzimmer mit zwei Schlafzimmern (ein Durchgangszimmer) für max. 3 Personen, Balkon zur Promenade, Bad mit Dusche/WC, Telefon, TV, Radio, Minibar und Fön ausgestattet, bequem mit dem Lift erreichbar. Nichtraucher

### Allgemein

Balkon, Heizung, Nichtraucher, Schreibtisch

### Service

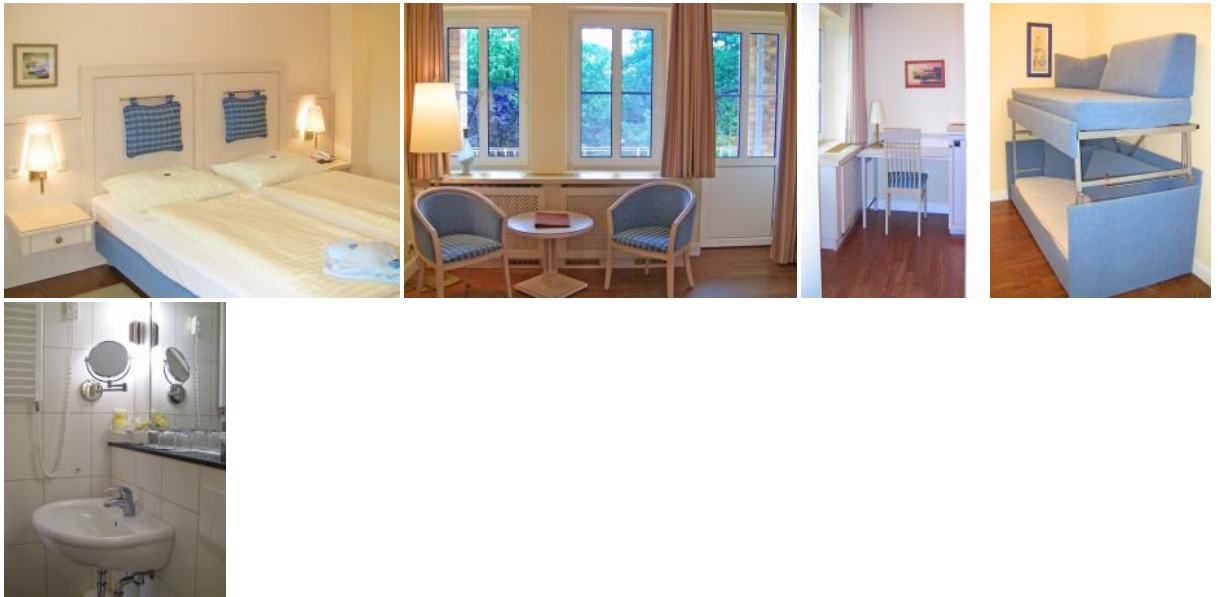
Bettwäsche, Handtücher, Mini-Bar

### Sanitär

Dusche/WC, Haartrockner

### Technik

Radio, Telefon, TV



### Suite Vineta

max. 4 Person(en)

Kinder frei bis: k.A.

Frühstück: ja

Haustiere: nein

Größe ca.: 30 m<sup>2</sup>

Schlafzimmer: 0

#### Allgemeine Informationen:

Suite zur Promenade, getrennter Wohn- und Schlafbereich, Aufbettung möglich,

Suite zur Promenade mit Wohnzimmer und Schlafzimmer für max. 3 Pers., mit Dusche/WC, franz. Balkon, Sat-TV, Flachbildfernseher, Radio, Telefon, Schreibtisch, Minibar, Sitzgruppe, Nichtraucher  
Auf Wunsch mit Zustellbett.

#### Allgemein

Heizung, Kinderbett, Nichtraucher, Schreibtisch

#### Service

Handtücher, Mini-Bar, Safe

#### Sanitär

Dusche/WC, Haartrockner

#### Technik

Kabel/Sat, Radio, Telefon, TV



**Allgemeine Lageinformationen**

Unsere Hotels im Ostseebad Zinnowitz auf Usedom befinden sich direkt an der schönen Strandpromenade mit dem feinsandigen Ostseestrand dahinter. In ruhiger Lage bieten wir Ihnen eine große Auswahl gemütlicher und individueller Zimmer. Egal, ob Einzelzimmer für den Single oder Suite für die Familie, ob mit Seeblick oder ohne - bei uns finden Sie das Richtige für Ihre Bedürfnisse.

**Entfernungen (ca.)**

zum Strand 0.10 km

**Latitude:** 54° 4' 55.00" Nord (54.081944°)

**Longitude:** 13° 54' 44.00" Ost (13.912222°)