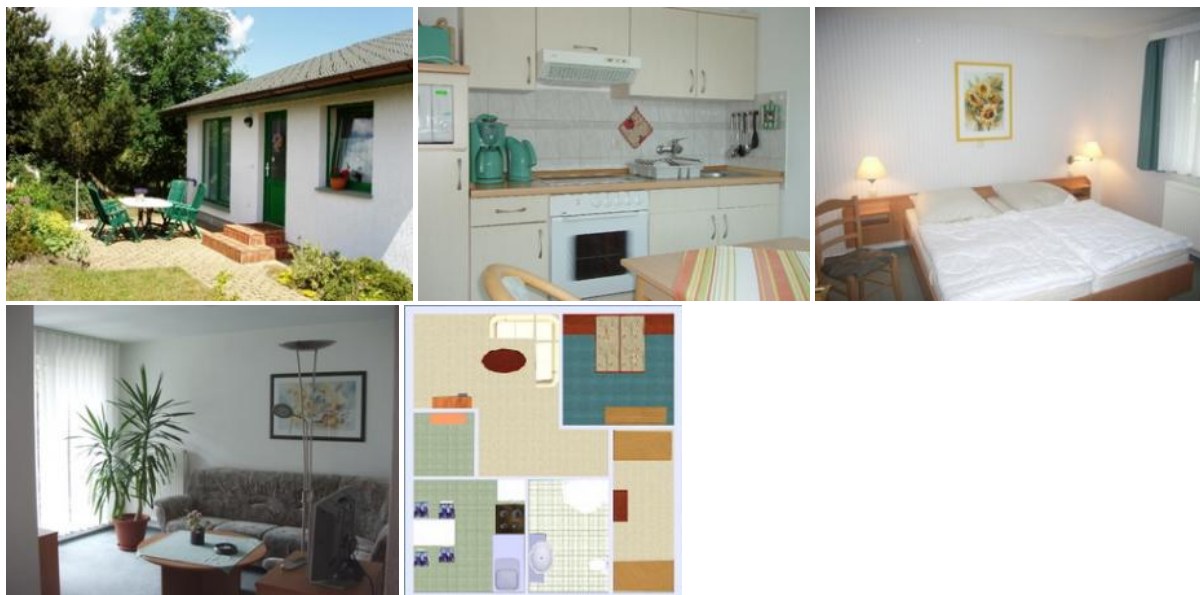


Das Ferienhaus liegt idyllisch und ruhig in einem Gartengrundstück einer Eigenheimsiedlung, jedoch so zentral, dass Sie sowohl den Yachthafen als auch, nach nur 20 Gehminuten, den breitesten Ostseestrand der Insel erreichen.

**NEU: HOT SPOT- immer online!**

Bei uns sind Sie immer online , ob im Ferienhaus oder auf der Terrasse- Sie können kostenlos im Internet surfen, Ihre Bankgeschäfte tätigen oder aktuelle Veranstaltungen, Ausflugsziele und Freizeittipps abrufen.



**Ausstattung/Besonderheiten/Services**

**Sterne**

DTV: F 3

**Allgemein**

Nichtraucherhaus, radfreundlich

**Essen & Trinken**

Grillmöglichkeit

**Außenanlagen**

Parkplatz, Sitzecke im Garten

**Zielgruppen**

Familie/Kinder, Strand & Baden, Wassersport

**Ferienhaus Birke**

max. 4 Person(en)

Kinder frei bis: k.A.

Frühstück: nein

Haustiere: nein

Größe ca.: 60 m<sup>2</sup>

Schlafzimmer: 2

**Allgemeine Informationen:**

Ausstattung:(60m<sup>2</sup>)D/WC,1Wohnraum,2Schlafräume(1xDB,2EB), Küche m.Küchenzeile: Herd Mikrowelle,Terrasse mit Sitzmöbel, Parkplatz am Haus .Bettwäsche u.Handtücher sind nicht im Preis enthalten (bitte mitbringen)

-Nichtraucher,keine Haustiere-

Ausstattung:(60m<sup>2</sup>)D/WC,1Wohnraum,2Schlafräume(1xDB,2EB), Küche m.Küchenzeile: Herd

Mikrowelle,Terrasse mit Sitzmöbel,Parkplatz am Haus.Bettwäsche u.Handtücher sind nicht im Preis enthalten

-Nichtraucher,keine Haustiere-

**Allgemein**

Heizung, Hochstuhl, Nichtraucher, Terrasse

**Sanitär**  
Dusche/WC

**Küche**  
Backofen, Kühlschrank, Mikrowelle, separate Küche

**Technik**  
Internet - WLAN, Kabel/Sat, TV



Lage

**Allgemeine Lageinformationen**  
keine Informationen vorhanden

**Entfernungen (ca.)**

zum Strand	1.20 km	zum Zentrum	1.00 km
zur Tourist-Information	1.00 km	zum Bahnhof	1.00 km
zum Flughafen	30.00 km	zur Autobahn	30.00 km
zum Golfplatz	30.00 km		

**Latitude:** 54° 6' 46.00" Nord (54.112778°)  
**Longitude:** 13° 49' 43.00" Ost (13.828611°)