

Die Seebäder Bansin, Heringsdorf und Ahlbeck sind die sogenannten Kaiserbäder auf der Insel Usedom. Sie haben breite Sandstrände, Seebrücken mit Schiffsanleger und sind durch eine Promenade miteinander verbunden. In den Orten gibt es Fahrrad-, Boots- u. Strandkorbverleih, Tennisplätze und ein Netz gut ausgeschilderter Wanderwege. Ein neuerbautes Spaßbad, die „Ostseeterme“, befindet sich zentral zwischen Heringsdorf und Ahlbeck. Von Ahlbeck ist der Grenzübergang nach Polen in wenigen Minuten zu erreichen.

Das Sommerferienhaus mit 2 separaten Wohneinheiten steht in einer kleinen Feriensiedlung in ruhiger Ortsrandlage. Bis zum Strand ca. 1 km. Jede WE ist ausgestattet mit Wohnraum (Schlafcouch, Polstermöbel, Essplatz, SAT-TV, Radio), Schlafraum (Doppelbett), Küche mit Pantry, DU/WC. Zur Verfügung stehen Terrasse, Grillplatz und Carport. Haustier auf Anfrage. Im Mietpreis inkl.: Wasser, Energie und Endreinigung. Bettwäsche und Handtücher müssen mitgebracht werden.



Ausstattung/Besonderheiten/Services

Allgemein

familienfreundlich, radfreundlich, wanderfreundlich

Essen & Trinken

Grillmöglichkeit

Außenanlagen

Parkplatz

Zielgruppen

Wellness/Fitness/Gesundheit, Gourmet/Genießer, Natur, Sport & Spiel, Familie/Kinder, Angeln/Jagd, Strand & Baden, Rad fahren, Feiertage, Wandern/Walking

Ferienhaus USE 1881-2

max. 4 Person(en)

Kinder frei bis: k.A.

Frühstück: nein

Haustiere: Anfrage

Größe ca.: 50 m²

Schlafzimmer: 1

Haustiere-Hinweis: In diesem Objekt ist die Mitreise eines kleinen Hundes bis zu einer Risthöhe von 40 cm erlaubt. Alle anderen Tiere bedürfen vor Buchung der Zustimmung des Eigentümers.

Allgemeine Informationen:

Diese WE verfügt über Gasheizung.

Allgemein

Terrasse

Service

Tiere willkommen

Sanitär

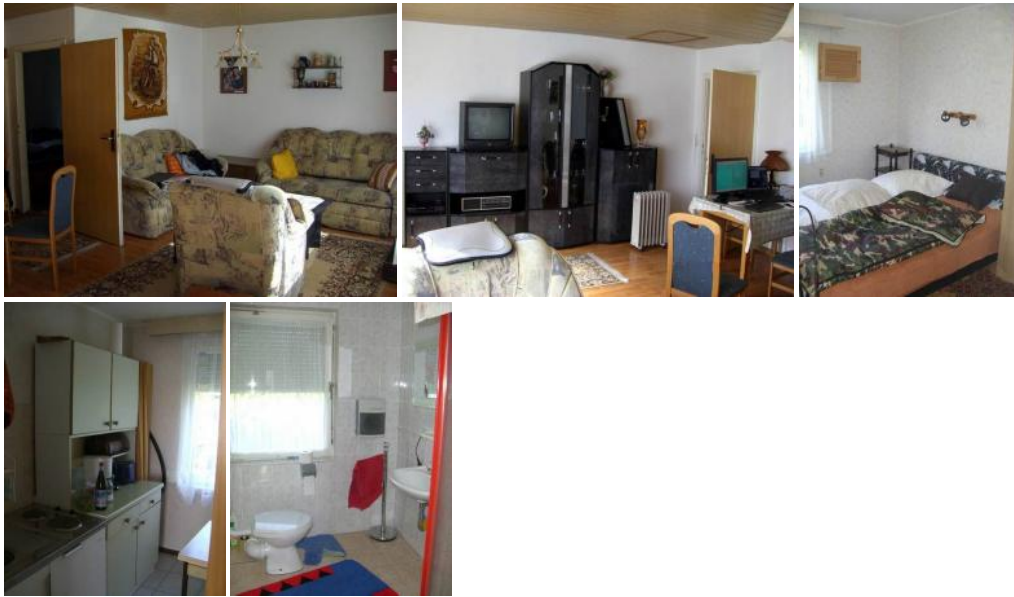
Dusche/WC

Küche

Küche (Pantry/Mini)

Technik

Kabel/Sat, Radio, TV



Lage

Allgemeine Lageinformationen

keine Informationen vorhanden

Entfernungen (ca.)

zum Strand 1.00 km

Latitude: 53° 56' 4.00" Nord (53.934444°)

Longitude: 14° 11' 19.00" Ost (14.188611°)