

THERMEplus - Partner: Genießen Sie Ihren Aufenthalt in wohlthuender und gepflegter Atmosphäre in einem **alten historischen Fachwerkhaus aus dem Jahr 1608**.

Das denkmalgeschützte **Fachwerkhaus "Curwage"** steht im Zentrum von Bad Bevensen in der ruhigen Seitenstraße "Bäckergang" am Rande der Innenstadt.

Die **Ferienwohnungen** sind vom DTV (Deutscher Tourismusverband) mit **3-Sternen klassifiziert**.

Für Ihren Komfort stehen viele Extras kostenfrei zur Verfügung:

- » täglich freier Eintritt im Jod-Sole-Thermal-Bad und Saunalandschaft
- » je 5 Nächte 1 x Eintritt in die Salzgrotte
- » täglich freie Nutzung der Kurbahn Bad Bevensen
- » täglich freier Eintritt im Freibad "Rosenbad"
- » 1 Fahrer - Freikarte für den Serengeti Park
- » Gartenterrasse mit Grill- und Sitzmöglichkeit
- » kostenfreier Parkplatz
- » kostenfreies Telefonieren ins dt. Festnetz
- » Bettwäsche, Handtücher, (Kinder-)Bademäntel
- » Leihfahrräder, Fahrradunterstellung, Bollerwagen
- » Kinderhochstuhl, Reisebett mit Matratze und Bettwäsche
- » Safe in der Wohnung
- » 2 Fernseher mit DVD
- » hochwertige Matratzen mit verstellbaren Lattenrosten
- » W-LAN-Internetzugang in der Wohnung
- » (Brett-)Spiele, Bücher, CD´s, DVD´s
- » Regenschirme, Schuhanzieher
- » Spielekonsole



Ausstattung/Besonderheiten/Services

Status

Erbaut: 1608

Letzte Renovierung: 2010

Sterne

DTV: F 3

Allgemein

allergikerfreundlich, Fahrradraum abschließbar, familienfreundlich, für Monteure geeignet, Nichtraucherhaus, radfreundlich, Thermeplus, wanderfreundlich

Service

Internet im öff. Bereich, Kleinkinderausstattung, Transferservice

Essen & Trinken

Grillmöglichkeit

Außenanlagen

Fahrradunterstellmöglichkeit, Garten zur Nutzung, Parkplatz, Sitzecke im Garten, Strandkorb

Freizeit

Fahrradverleih

Zielgruppen

Wellness/Fitness/Gesundheit, Kultur, Natur, Sport & Spiel, Familie/Kinder, Rad fahren, Feiertage, Senioren, Skaten, Medical Wellness/Kur, Motorrad, Wandern/Walking, Sonstiges

Zimmer/Fewo

Ferienwohnung Amsel

max. 4 Person(en)

Kinder frei bis: 4 J

Frühstück: nein

Haustiere: nein

Größe ca.: 58 m²

Schlafzimmer: 1

Allgemeine Informationen:

2-Zimmer-Ferienwohnung im Fachwerkhaus "Curwage" (EG rechts) mit **Ausstattung für 2 Personen + Kind** (ca. 58 m²) mit Wohnzimmer, Schlafzimmer, Küche mit Einbauküche, Essecke, Bad mit Dusche.

Für Ihren Komfort stehen viele Extras kostenfrei zur Verfügung:

- » täglich freier Eintritt im Jod-Sole-Thermal-Bad und Saunalandschaft
- » je 5 Nächte 1 x Eintritt in die Salzgrotte
- » täglich freier Eintritt im Freibad "Rosenbad" (saisonal)
- » täglich freie Nutzung der Kurbahn Bad Bevensen (saisonal)
- » 1 Fahrer-Freikarte für den Serengeti-Park (saisonal)
- » Gartenterrasse mit Grill- und Sitzmöglichkeit
- » kostenfreier Parkplatz
- » kostenfreies Telefonieren ins dt. Festnetz
- » Bettwäsche, Handtücher, Bademäntel
- » Leihfahrräder, Fahrradunterstellung, Bollerwagen
- » Safe in der Wohnung
- » Fernseher mit DVD
- » hochwertige Matratzen mit verstellbaren Lattenrosten
- » W-LAN-Internetzugang in der Wohnung
- » (Brett-)Spiele, Bücher, CD's, DVD's
- » Regenschirme, Schuhanzieher
- » Spielekonsole

Die helle, gepflegte **2-Zimmer-Ferienwohnung** ist geschmackvoll und behaglich zum Wohlfühlen eingerichtet. Die Wohnung befindet sich im Erdgeschoss und besteht aus Wohnzimmer, Schlafzimmer, Küche, Bad mit Dusche und Flur.

Die Küche ist mit einer Essecke, einer Einbauküche inkl. Herd, Backofen, Kühlschrank mit Gefrierfach, Mikrowelle, Toaster, Wasserkocher, Eierkocher und reichlich Geschirr eingerichtet.

Das Schlafzimmer ist mit 2 einzelnen nebeneinander stehenden Betten inkl. hochwertigen

Bandscheibenmatratzen und einem geräumigen Schrank möbliert.

Das Wohnzimmer verfügt über eine Ecksitzgarnitur, einer Schrankwand, Stühle, Telefon und einem großen Fernseher.

Allgemein

allergikerges. (tierfrei), Doppelbett, Heizung, Hochstuhl, Kinderbett, Nichtraucher, Schlafsofa, Schreibtisch, Teppichboden, Terrasse

Service

Bettwäsche, Brötchenservice, Einkaufsservice, Handtücher, Mini-Bar, Safe, Tiere nicht erlaubt

Sanitär

Dusche/WC, Haartrockner

Küche

Backofen, Gefriermöglichkeit, Kühlschrank, Mikrowelle, separate Küche

Technik

CD-Player, DVD-Player, Internet - WLAN, Kabel/Sat, Radio, Spielekonsole, Telefon, TV



Ferienwohnung Lerche

max. 5 Person(en)

Kinder frei bis: 4 J

Frühstück: nein

Haustiere: nein

Größe ca.: 78 m²

Schlafzimmer: 2

Allgemeine Informationen:

3-Zimmer-Ferienwohnung im Fachwerkhaus "Curwage" (OG rechts) mit **Ausstattung für 4 Personen + Kleinkind** (ca. 78 m²) mit Wohnzimmer, 2 x Schlafzimmer, Küche mit Einbauküche, Essecke und Spülmaschine, Bad mit Badewanne + Dusche.

Für Ihren Komfort stehen viele Extras kostenfrei zur Verfügung:

- » täglich freier Eintritt im Jod-Sole-Thermal-Bad und Saunalandschaft
- » je 5 Nächte 1 x Eintritt in die Salzgrotte
- » täglich freier Eintritt im Freibad "Rosenbad" (saisonal)
- » täglich freie Nutzung der Kurbahn Bad Bevensen (saisonal)
- » 1 Fahrer-Freikarte für den Serengeti-Park (saisonal)
- » Gartenterrasse mit Grill- und Sitzmöglichkeit

- » kostenfreier Parkplatz
- » kostenfreies Telefonieren ins dt. Festnetz
- » Bettwäsche, Handtücher, Bademäntel
- » Leihfahrräder, Bollerwagen
- » Kinderhochstuhl, Reisebett mit Matratze und Bettwäsche
- » Safe in der Wohnung
- » 2 Fernseher mit DVD
- » hochwertige Matratzen mit verstellbaren Lattenrosten
- » W-LAN-Internetzugang in der Wohnung
- » (Brett-)Spiele, Bücher, CDs, DVDs
- » Regenschirme, Schuhanzieher
- » Spielekonsole

Die helle, gepflegte **3-Zimmer-Ferienwohnung** ist geschmackvoll und behaglich zum Wohlfühlen eingerichtet. Die Wohnung befindet sich im Obergeschoss und besteht aus Wohnzimmer, 2 Schlafzimmern, Küche mit Geschirrspüler, Bad mit Dusche und Badewanne, Diele mit Garderobe.

Die **Küche** ist mit einem Esstisch mit 4 Stühlen, einer Einbauküche inkl. Herd, Backofen, Kühlschrank mit Gefrierfach, Geschirrspülmaschine, Mikrowelle, Toaster, Kaffeemaschine, Wasserkocher, Eierkocher, Radio, reichlich Geschirr und Bestecke eingerichtet.

Die **beiden Schlafzimmer** sind mit Doppelbetten inkl. hochwertigen Matratzen und verstellbaren Lattenrosten, geräumigen Schränken und 2 Sitzgelegenheiten eingerichtet. In einem Schlafzimmer befindet sich ein zweiter Fernseher mit DVD-Spieler.

Das **Wohnzimmer** verfügt über eine Sitzgarnitur, einen Schrank, ein Schnurlos-Telefon (kostenfrei ins dt. Festnetz), einen großen Fernseher mit DVD-Spieler, Stereoanlage und zahlreichen Spielmöglichkeiten sowie CDs, DVDs und Bücher.

Das **Badezimmer** hat eine Dusche und eine Badewanne, zwei Waschbecken, Waschmaschine, Haartrockner, Waage, Hocker, Schminkspiegel, Verbandkasten und Blutdruckmessgerät.

Allgemein

allergikerger. (tierfrei), Doppelbett, Heizung, Hochstuhl, Kinderbett, Nichtraucher, Schreibtisch, Teppichboden, Terrasse

Service

Bettwäsche, Brötchenservice, Einkaufsservice, Handtücher, Mini-Bar, Safe, Tiere nicht erlaubt, Waschmaschine

Sanitär

Badewanne, Dusche/WC, Haartrockner

Küche

Backofen, Gefriermöglichkeit, Kühlschrank, Mikrowelle, separate Küche, Spülmaschine

Technik

CD-Player, DVD-Player, Internet - WLAN, Kabel/Sat, Radio, Spielekonsole, Telefon, TV





Ferienwohnung Spatz

max. 5 Person(en)

Kinder frei bis: 4 J

Frühstück: nein

Haustiere: nein

Größe ca.: 68 m²

Schlafzimmer: 2

Allgemeine Informationen:

3,5-Zimmer-Ferienwohnung im Fachwerkhaus "Curwage" (OG links) mit **Ausstattung für 3 Personen + Kleinkind** (ca. 68 m²) mit Wohnzimmer, 2 x Schlafzimmer, Küche mit Essecke, Bad mit Dusche.

Für Ihren Komfort stehen viele Extras kostenfrei zur Verfügung:

- » täglich freier Eintritt im Jod-Sole-Thermal-Bad und Saunalandschaft
- » je 5 Nächte 1 x Eintritt in die Salzgrotte
- » täglich freier Eintritt im Freibad "Rosenbad" (saisonal)
- » täglich freie Nutzung der Kurbahn Bad Bevensen (saisonal)
- » 1 Fahrer-Freikarte für den Serengeti-Park (saisonal)
- » Gartenterrasse mit Grill- und Sitzmöglichkeit
- » kostenfreier Parkplatz
- » kostenfreies Telefonieren ins dt. Festnetz
- » Bettwäsche, Handtücher, (Kinder-)Bademäntel
- » Leihfahrräder, Fahrradunterstellung, Bollerwagen
- » Kinderhochstuhl, Reisebett mit Matratze und Bettwäsche
- » Safe in der Wohnung
- » 2 Fernseher mit DVD
- » hochwertige Matratzen mit verstellbaren Lattenrosten
- » W-LAN-Internetzugang in der Wohnung
- » (Brett-)Spiele, Bücher, CD's, DVD's
- » Regenschirme, Schuhanzieher
- » Spielekonsole

Die helle, gepflegte **3,5-Zimmer-Ferienwohnung** ist geschmackvoll und behaglich zum Wohlfühlen eingerichtet. Die Wohnung befindet sich im Obergeschoss und besteht aus Wohnzimmer, 2 Schlafzimmern, Küche, Bad mit Dusche, Flur mit Garderobe.

Die **Küche** ist mit einem Esstisch mit 4 Stühlen, Herd mit Backofen, Kühlschrank mit Gefrierfach, Mikrowelle, Toaster, Kaffeemaschine, Wasserkocher, Eierkocher, Radio, reichlich Geschirr und Bestecke eingerichtet.

Das **Doppelzimmer** ist mit einem Doppelbett mit verstellbaren Lattenrosten, geräumigem Spiegel-Schrank, Sofa und einem zweiten Fernseher mit DVD-Spieler eingerichtet.

Das **Einzelzimmer** ist mit einem französischen Bett mit verstellbarem Lattenrost, Kommode, Garderobe und Sofa eingerichtet.

Das **Wohnzimmer** verfügt über eine Sofalandschaft, ein Schnurlos-Telefon (kostenfrei ins dt. Festnetz), einen großen Fernseher mit DVD-Spieler, Stereoanlage und zahlreichen Spielmöglichkeiten sowie CDs, DVDs und Bücher.

Das **Badezimmer** hat eine Dusche, Haartrockner, Waage, Hocker, Schminkspiegel, Verbandkasten und ein Blutdruckmessgerät.

Allgemein

allergikerger. (tierfrei), Doppelbett, Einzelbett, französisches Bett, Heizung, Hochstuhl, Kinderbett, Nichtraucher, Teppichboden, Terrasse

Service

Bettwäsche, Brötchenservice, Einkaufsservice, Handtücher, Mini-Bar, Safe, Tiere nicht erlaubt

Sanitär

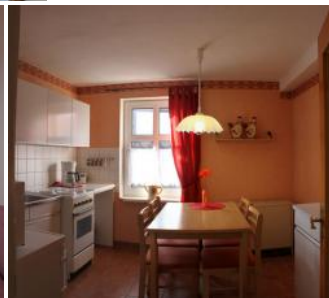
Dusche/WC, Haartrockner

Küche

Backofen, Gefriermöglichkeit, Kühlschrank, Mikrowelle, separate Küche

Technik

CD-Player, DVD-Player, Internet - WLAN, Kabel/Sat, Radio, Spielekonsole, Telefon, TV



Lage

Allgemeine Lageinformationen

Das **Fachwerkhaus "Curwage"** mit seiner ruhigen und zentralen Lage in der Innenstadt bietet den idealen Ausgangspunkt für Ihren Urlaub in der Lüneburger Heide und Bad Bevensen.

Es sind jeweils nur wenige Gehminuten zum Bahnhof, zur Jod-Sole-Therme, zum Kurpark, in die Wälder und Felder der Umgebung und zum Elbe-Seiten-Kanal.

Wellness-Urlaub und Gesundheit. Das einzige Mineralheilbad der Lüneburger Heide bietet jede Menge Möglichkeiten für einen gesunden und entspannenden Urlaub oder eine Kur. Erleben Sie entspannende Tage in der Jod-Sole-Therme und im Spa & Vital Center.

Entfernungen (ca.)

zur Badestelle/Gewässer	0.60 km	zum (Kur-)Park/Wald	0.60 km
zum Zentrum	0.10 km	zur Messe	86.00 km
zur Tourist-Information	0.60 km	zum Bahnhof	0.45 km
zum Flughafen	103.00 km	zur Autobahn	21.00 km
Höhe über dem Meeresspiegel	40 m	zum Bäcker	0.10 km

Latitude: 53° 4' 45.00" Nord (53.079167°)

Longitude: 10° 34' 46.00" Ost (10.579444°)