

"Lornsenhof" Urlaub direkt an der Düne

Allgemeines

Urlaub direkt hinter der Düne.

Das Appartementhaus "Lornsenhof" befindet sich an der traumhaft schönen Dünenlandschaft von Westerland am Übergang zum Meer. Der Strandübergang Friesische Strasse befindet sich in 100m Entfernung. Vom Objekt blickt man direkt auf die Dünenlandschaft.



Ausstattung/Besonderheiten/Services

Allgemein

familienfreundlich, Nichtraucherhaus

Außenanlagen

Fahrradunterstellmöglichkeit, Garage, Garten zur Nutzung

Freizeit

Sauna, Schwimmhalle

Zielgruppen

Wellness/Fitness/Gesundheit, Gourmet/Genießer, Natur, Sport & Spiel, Familie/Kinder, Strand & Baden, Wassersport, Rad fahren, Feiertage, Senioren, Sonstiges

Zimmer/Fewo

Lornsenhof, App 2

max. 3 Person(en)

Kinder frei bis: 3 J

Frühstück: nein

Haustiere: nein

Größe ca.: 52 m²

Schlafzimmer: 1

Allgemeine Informationen:

- » In der Appartementanlage Lornsenhof ist für jede Wohnung ein **PKW - Tiefgaragenstellplatz** vorhanden.
- » Im Souterrain des Hauses befinden sich zur gemeinsamen Nutzung eine **Waschmaschine** und ein **Trockner** (Münzautomaten).
- » Ebenfalls im Souterrain befindet sich eine **Sauna** (kostenpflichtig), die Sie nutzen können.
- » Auf dem Grundstück in einem separaten Gebäude steht zur kostenfreien Nutzung ein **Schwimmbecken** (ca.5 x 8 m) mit Gegenströmung zur Verfügung.
- » Für die Gäste der Wohnung stehen **2 Fahrräder** zur kostenfreien Nutzung zur Verfügung (keine Leistungsgarantie).
- » Für die kleinen Gäste (bis 3 Jahre) steht ein **Kleinkinderset nach Vorbestellung** bestehend aus einem Hochstuhl und einem Reisekinderbett (ohne Bettwäsche) und zur Verfügung.

Das **Appartement Nr. 2 im Erdgeschoss** verfügt über 1 Schlafzimmer mit Einbauschränk, 1 Flur, 1 separate

Küche, 1 Badezimmer mit Dusche, 1 Wohnzimmer.
Die Wohnung kann mit 2 Personen, zuzüglich eines Kleinkindes bis 3 Jahren belegt werden.
Das Wohnzimmer ist mit Kabel-TV, Sitzecke, Wandschrank und Esstisch mit Stühlen ausgestattet.
Die Küche verfügt über Mikrowelle, ausreichend Geschirr und allem drum und dran.
Auf der Terrasse steht ein Strandkorb.

Allgemein

Heizung, Hochstuhl, Kinderbett, Nichtraucher, Sauna, Schwimmbecken, Teppichboden, Terrasse

Service

Trockner, Waschmaschine

Sanitär

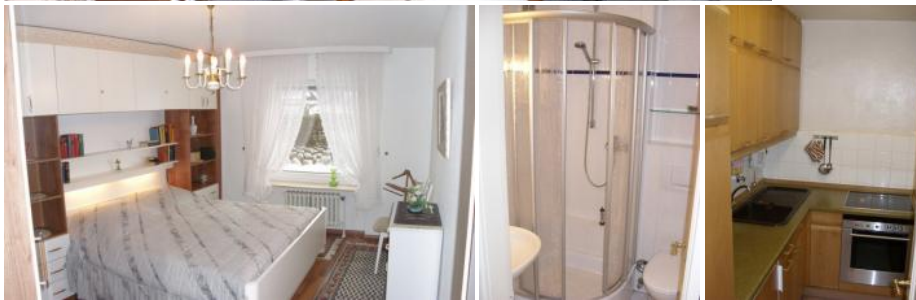
Dusche/WC, Haartrockner

Küche

Backofen, Kühlschrank, separate Küche

Technik

Kabel/Sat, Radio, Telefon, TV



Lage

Allgemeine Lageinformationen

Das Haus "**Lornsenhof**" ist es nur einen Steinwurf zum rauschenden Meer entfernt. Sie wohnen absolut **strandnah** und in Bestlage Westerlands, abseits und ruhig hinter den Dünen, direkt an dem Strandübergang Friesische Strasse gelegen. Und gleichzeitig liegen die besten Shoppingadressen und feine Restaurants der Westerländer Innenstadt in bequemer Fußgehweite, keine 5 Minuten entfernt. Die Flaniermeile, Bars, Restaurants, die Sylter Welle, das neuerbaute Aquarium erreichen Sie bequem in wenigen Gehminuten. Attraktive Sportmöglichkeiten wie z.B. Surfen, Baseball, Aerobic - und Fitness finden Sie praktisch vor der Tür. Genießen Sie die wunderschönen Rad - und Wanderwege entlang der einzigartigen und atemberaubenden Dünenlandschaft bis nach Wenningstedt, Kampen oder List. Die neu gestaltete Promenade lädt Sie zum bummeln und flanieren förmlich ein.

Entfernungen (ca.)

zum Strand 0.10 km

Latitude: 54° 54' 49.00" Nord (54.913611°)

Longitude: 8° 18' 12.00" Ost (8.303333°)

—

—