

Ferienwohnung Ahlbeck USE 1351

Allgemeines

Die Seebäder Bansin, Heringsdorf und Ahlbeck sind die sogenannten Kaiserbäder auf der Insel Usedom. Sie haben breite Sandstrände, Seebrücken mit Schiffsanleger und sind durch eine Promenade miteinander verbunden. In den Orten gibt es Fahrrad-, Boots- u. Strandkorbverleih, Tennisplätze und ein Netz gut ausgeschilderter Wanderwege. Ein neuerbautes Spaßbad, die „Ostseeterme“, befindet sich zentral zwischen Heringsdorf und Ahlbeck. Von Ahlbeck ist der Grenzübergang nach Polen in wenigen Minuten zu erreichen.

Die Ferienwohnung (Neuausbau 1998, Nichtraucher) befindet sich auf einem gepflegten Wohngrundstück in ruhiger Wohnsiedlung, ca. 600 vom Strand entfernt. Sie hat separaten Zugang. Ausstattung mit Wohnbereich (Polstermöbel, SAT-TV, Radio), Schlafbereich (Doppelbett, Liege), offene Küche mit Essplatz und Pantry, DU/WC, E-Heizung. Vorhanden sind PKW-Stellplatz, Terrasse und Grill. Im Mietpreis inkl.: Bettwäsche, Handtücher, Wasser, Energie und Endreinigung.



Ausstattung/Besonderheiten/Services

Allgemein

familienfreundlich, Nichtraucherhaus, radfreundlich, wanderfreundlich

Essen & Trinken

Grillmöglichkeit

Außenanlagen

Parkplatz

Zielgruppen

Gourmet/Genießer, Kultur, Natur, Sport & Spiel, Familie/Kinder, Angeln/Jagd, Strand & Baden, Wassersport, Rad fahren, Feiertage, Wandern/Walking

Zimmer/Fewo

Ferienwohnung USE 1351

max. 3 Person(en)

Kinder frei bis: k.A.

Frühstück: nein

H Haustiere: nein

Größe ca.: 41 m²

Schlafzimmer: 1

Allgemein

Heizung, Nichtraucher, Terrasse

Service

Bettwäsche, Handtücher

Sanitär

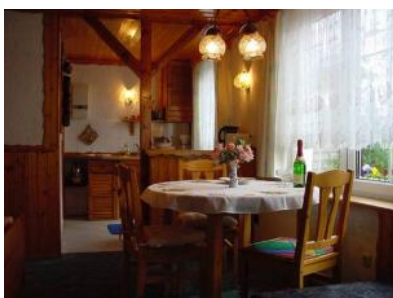
Dusche/WC

Küche

Küche (Pantry/Mini), Kühlschrank

Technik

Kabel/Sat, Radio, TV





Lage

Allgemeine Lageinformationen

keine Informationen vorhanden

Entfernungen (ca.)

zum Strand

0.60 km

zum Zentrum

0.40 km

Latitude: 53° 56' 20.00" Nord (53.938889°)

Longitude: 14° 11' 9.00" Ost (14.185833°)