

Am Rande der Zickerschen Berge - im Volksmund auch liebevoll "Zickersche Alpen" genannt - steht dieses wunderschöne Reet Reihenhaus mit insgesamt drei Ferienwohnungen. Diese großzügig ausgestattete Ferienwohnung befindet sich in der Mitte der drei Wohnungen und bietet von der Terrasse mit Strandkorb einen wunderschönen Blick auf das Boddengewässer der Ostsee. Abstellmöglichkeiten für Fahrräder und 1 PKW-Stellplatz für diese Ferienwohnung sind vorhanden.



---

### Ausstattung/Besonderheiten/Services

#### Allgemein

familienfreundlich, Nichtraucherhaus, radfreundlich, wanderfreundlich

#### Außenanlagen

Garten zur Nutzung, Parkplatz, Strandkorb

#### Fremdsprachenkenntnisse

Englisch

---

### Zielgruppen

Wellness/Fitness/Gesundheit, Gourmet/Genießer, Kultur, Natur, Sport & Spiel, Familie/Kinder, Angeln/Jagd, Strand & Baden, Wassersport, Rad fahren, Feiertage, Senioren, Wintersport (Ski, Langlauf), Skaten, Reiten, Golf, Medical Wellness/Kur, Motorrad, Wandern/Walking, Sonstiges

---

## z\_Reethaus Zickersche Berge 2

max. 4 Person(en)	Kinder frei bis: k.A.	Frühstück: nein
Haustiere: ja	Größe ca.: 100 m <sup>2</sup>	Schlafzimmer: 0

## Reethaus Zickersche &lt;BR&gt;Berge WG 01

max. 6 Person(en)	Kinder frei bis: k.A.	Frühstück: nein
Haustiere: ja	Größe ca.: 116 m <sup>2</sup>	Schlafzimmer: 3

**Allgemeine Informationen:****Wohnung 1**

Die Ferienwohnung verfügt über ca. 116 m<sup>2</sup> Wohnfläche über 2 Ebenen. Die sehr schöne und sonnige Wohnung besticht durch ihre geräumige und großzügige Aufteilung. Sie besteht aus einem Wohn-/Esszimmer mit einem Esstisch für 6 Personen, einer Sitzecke mit **Kaminofen**, schnurlosem Telefon (kostenloses Telefonieren deutschlandweit), TV und Stereoanlage mit CD-Player, einer separaten Küche mit Backofen, Kühlschrank, 4 Platten-Ceranfeld, Mikrowelle und Geschirrspüler, einem Abstellraum mit Waschmaschine und Trockner. Im Erdgeschoss befindet sich ebenfalls ein Duschbad. Im Obergeschoss der Wohnung findet man einen weiteren Abstellraum mit Kinderbett und Hochstuhl vor; ein weiteres Bad mit Badewanne und zwei Waschbecken, ein Schlafzimmer mit Doppelbett und Ankleidezimmer, ein weiteres Schlafzimmer mit Doppelbett und ein drittes Schlafzimmer mit einem Sofa zur Aufbettung für 2 Personen. Von 2 Schlafzimmern sowie von der bestuhnten Terrasse mit Strandkorb kann man auf das Boddengewässer der Ostsee blicken. Abstellmöglichkeiten für Fahrräder und ein PKW-Stellplatz sind vorhanden. Haustiere sind Herzlich Willkommen.

**Allgemein**

Heizung, Hochstuhl, Kamin, Kinderbett, Nichtraucher, Panoramablick, Seeblick, Strandkorb (persönlich), Terrasse

**Service**

Tiere willkommen, Trockner, Waschmaschine

**Sanitär**

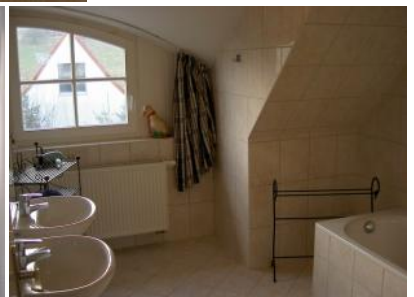
Badewanne, Dusche/WC, zusätzliches Bad

**Küche**

Backofen, Mikrowelle, separate Küche, Spülmaschine

**Technik**

CD-Player, Internet - WLAN, Kabel/Sat, Radio, Telefon, TV

**Allgemeine Lageinformationen**

keine Informationen vorhanden

**Entfernungen (ca.)**

zum Strand 2.00 km

**Latitude:** 54° 18' 26.00" Nord (54.307222°)

**Longitude:** 13° 40' 58.00" Ost (13.682778°)

—

—