

Kleiner Ort zwischen den Kleinstädten Bützow und Kröpelin in ruhiger ländlicher Umgebung. Bis zum Ostseebad Kühlungsborn ca. 25 km.

Die zwei Ferienwohnungen befinden sich in einem separaten Ferienhaus auf 1500 qm großem Wohngrundstück, Ortsrandlage. Je Wohneinheit Sitzecke im Freien und PKW-Stellplatz. Vier Fahrräder vorhanden, Ziegen, Kleintiere und Storchennest auf dem Hof. Haustier auf Anfrage. Im Mietpreis inkl. Bettwäsche, Handtücher, Wasser, Energie und Endreinigung. Saison B/C Preisnachlass bei Kombibuchung.



Ausstattung/Besonderheiten/Services

Allgemein

familienfreundlich

Essen & Trinken

Grillmöglichkeit

Außenanlagen

Parkplatz

Freizeit

Fahrradverleih

Zielgruppen

Natur, Sport & Spiel, Familie/Kinder, Strand & Baden, Rad fahren, Feiertage, Wandern/Walking, Landurlaub

Ferienwohnung WEST 211

max. 3 Person(en)

Kinder frei bis: k.A.

Frühstück: nein

Haustiere: Anfrage

Größe ca.: 40 m²

Schlafzimmer: 1

Haustiere-Hinweis: In diesem Objekt ist die Mitreise **eines** kleinen Hundes bzw. Schoßhundes (z.B. der Rassen Pudel, Zwergpudel, Spitz, Dackel, Yorkshire Terrier, Westie, Beagle oder ähnlich) bis zu einer max. Risthöhe von 40 cm gestattet. In der Buchungsmaske ist unter „Bemerkungen des Gastes“ die Rasse des mitreisenden Haustieres zu vermerken. Bei größeren und mehreren Haustieren ist vor der Buchung über den Vermittler die Zustimmung des Eigentümers einzuholen.

Allgemeine Informationen:

Diele mit Schlafcouch und SAT-TV, Schlafraum (Doppelbett), Küche (Pantry, Essplatz), DU/WC, ZH.

Allgemein

Heizung

Service

Bettwäsche, Handtücher

Sanitär

Dusche/WC

Küche

Küche (Pantry/Mini), Kühlschrank, separate Küche

Technik

Kabel/Sat, Radio, TV



Ferienwohnung WEST 212

max. 5 Person(en)

Kinder frei bis: k.A.

Frühstück: nein

Haustiere: Anfrage

Größe ca.: 75 m²

Schlafzimmer: 1

Haustiere-Hinweis: In diesem Objekt ist die Mitreise **eines** kleinen Hundes bzw. Schoßhundes (z.B. der Rassen Pudel, Zwergpudel, Spitz, Dackel, Yorkshire Terrier, Westie, Beagle oder ähnlich) bis zu einer max. Risthöhe von 40 cm gestattet. In der Buchungsmaske ist unter „Bemerkungen des Gastes“ die Rasse des mitreisenden Haustieres zu vermerken. Bei größeren und mehreren Haustieren ist vor der Buchung über den Vermittler die Zustimmung des Eigentümers einzuholen.

Allgemeine Informationen:

Wohnraum (Polstermöbel, SAT-TV, Radio), Schlafraum (Doppelbett), komplette Küche, Bad/WC, ZH.

Allgemein

Heizung

Service

Bettwäsche, Handtücher

Sanitär

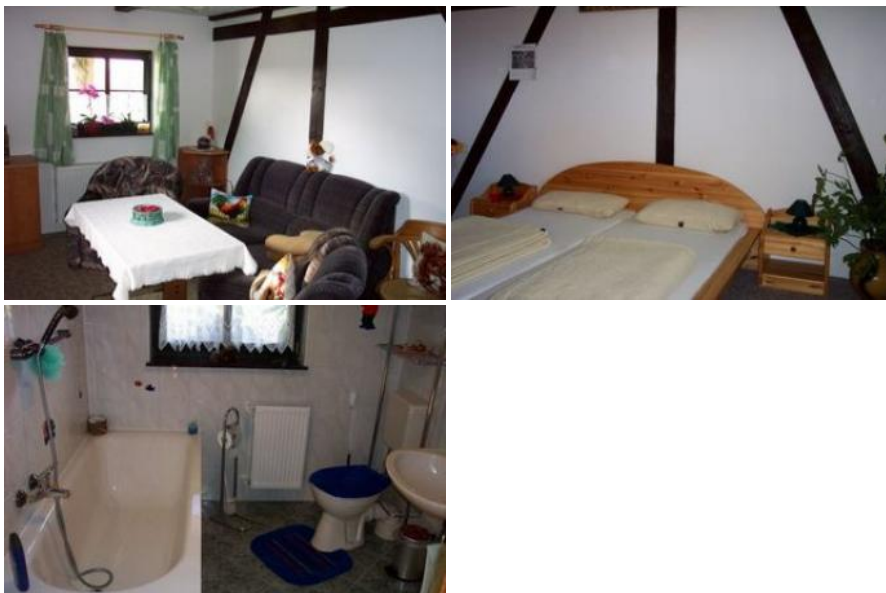
Dusche/WC

Küche

Backofen, Kühlschrank, separate Küche, Spülmaschine

Technik

Kabel/Sat, Radio, TV



Allgemeine Lageinformationen
keine Informationen vorhanden

Entfernungen (ca.)
zum Strand 25.00 km

Latitude: 53° 56' 57.00" Nord (53.949167°)
Longitude: 11° 55' 32.00" Ost (11.925556°)