

Im kleinsten Seebad der Insel Usedom, Deutschlands sonnenreichster Insel, befindet sich, ca. 100 m hinter den Dünen des weißen, feinsandigen Ostseestrandes, die Pension Dünenhaus. Ruhig und walddahin gelegen, finden Sie uns direkt am Rad- und Wanderweg. Sie haben die Wahl zwischen Ferienwohnungen, Appartements und Doppelzimmern, alle mit Balkon -Südseite, die Ihnen ganzjährig (außer Nov.) zur Verfügung stehen. Pro Wohneinheit steht Ihnen ein PKW-Stellplatz direkt vor der Pension kostenpflichtig (1,50 €/Tag) zur Verfügung. Zum Haus gehört weiterhin ein Café, in dem wir Sie (Mai - September) mit kleinen Leckereien verwöhnen. Gegen Gebühr können Sie Strandkörbe und Fahrräder ausleihen. Ein Grillplatz steht für unsere Hausgäste zur Nutzung bereit. Unsere Sauna kann von allen Hausgästen kostenfrei genutzt werden. Es besteht die Möglichkeit Massagen ,Entspannungstheraphien sowie Kosmetik und Fußpflege im Haus zu erhalten. Auch unsere Sonnenbank kann jeder Zeit genutzt werden. Für Erholung und Entspannung ist also gesorgt, Sie brauchen nur noch einschecken.



Ausstattung/Besonderheiten/Services

Allgemein

familienfreundlich

Service

Kreditkarten, Transferservice

Essen & Trinken

Frühstück möglich, Grillmöglichkeit, Restaurant im Hause

Außenanlagen

Fahrradunterstellmöglichkeit, Parkplatz, Sitzecke im Garten, umzäuntes Grundstück

Freizeit

Fahrradverleih, Sauna, Solarium, Wellnessangebote

Zielgruppen

Wellness/Fitness/Gesundheit, Natur, Sport & Spiel, Familie/Kinder, Angeln/Jagd, Strand & Baden, Wassersport, Rad fahren, Senioren, Reisegruppen, Wintersport (Ski, Langlauf), Wandern/Walking

Ferienwohnung Typ 1

max. 2 Person(en)

Kinder frei bis: k.A.

Frühstück: möglich

Haustiere: ja

Größe ca.: 32 m²

Schlafzimmer: 0

Haustiere-Hinweis: nur kleine ,ruhige Haustiere

Allgemeine Informationen:

Erdgeschoß, Wohnfläche 32 qm, für 2 Personen geeignet, kombiniertes Wohn-/Schlafzimmer mit Doppelbett, Balkon, Küche mit kompletten Küchenblock und Essplatz, Bad mit Dusche/WC

Erdgeschoß, Wohnfläche 32 qm, für 2 Personen geeignet, kombiniertes Wohn-/Schlafzimmer mit Doppelbett und Balkon, Sat-TV; Radio; Bad mit Dusche/WC, Küche mit komplettem Küchenblock und Essplatz

Allgemein

Balkon, Heizung, Sauna

Service

Bettwäsche, Handtücher, Tiere willkommen

Sanitär

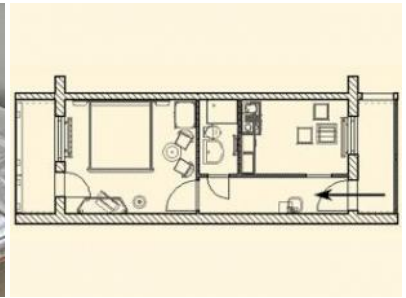
Dusche/WC

Küche

Kühlschrank, Mikrowelle, separate Küche

Technik

Kabel/Sat, Radio, TV



Doppelzimmer Typ 5

max. 2 Person(en)

Kinder frei bis: k.A.

Frühstück: möglich

Haustiere: ja

Größe ca.: 25 m²

Schlafzimmer: 0

Haustiere-Hinweis: nur kleine ,ruhige Haustiere

Allgemeine Informationen:

Obergeschoß, Wohnfläche 25 qm ,für 2 Personen geeignet, ein kombiniertes Wohn-/Schlafzimmer mit Doppelbett und Balkon, Bad mit Dusche/WC

für 2 Personen geeignet, Obergeschoß Wohnfläche 25 qm , ein kombiniertes Wohn-/Schlafzimmer mit Doppelbett und Balkon, Sat-TV, Radio Bad mit Dusche/WC

Allgemein

Balkon, Sauna

Service

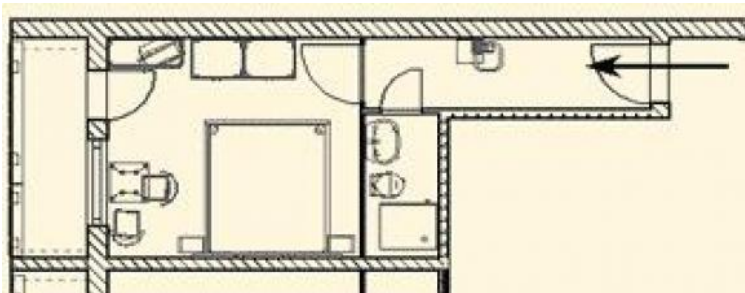
Bettwäsche, Handtücher, Tiere willkommen

Sanitär

Dusche/WC

Technik

Kabel/Sat, Radio, TV



Ferienwohnung Typ 1a

max. 3 Person(en)

Kinder frei bis: k.A.

Frühstück: möglich

Haustiere: ja

Größe ca.: 44 m²

Schlafzimmer: 1

Haustiere-Hinweis: nur kleine ,ruhige Haustiere

Allgemeine Informationen:

Erdgeschoß, Wohnfläche 44 qm, für 2 Personen geeignet, Aufbettung möglich, Wohnraum mit Küchenzeile und Balkon, ein Schlafzimmer mit Doppelbett, Bad mit Dusche/WC

Erdgeschoß, Wohnfläche 44 qm, für 2 Personen geeignet, Aufbettung möglich, Wohnraum mit Küchenzeile und Balkon, ein Schlafzimmer mit Doppelbett, Sat-TV, Radio Bad mit Dusche/WC

Allgemein

Balkon, Heizung, Sauna

Service

Bettwäsche, Handtücher, Tiere willkommen

Sanitär

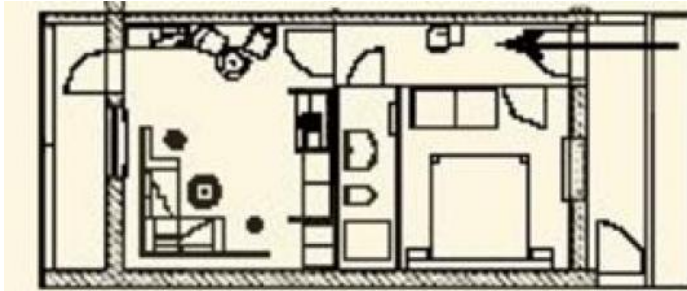
Dusche/WC

Küche

Mikrowelle

Technik

Kabel/Sat, Radio, TV



Mehrbettzimmer Typ 4

max. 3 Person(en)

Kinder frei bis: k.A.

Frühstück: möglich

Haustiere: ja

Größe ca.: 32 m²

Schlafzimmer: 2

Haustiere-Hinweis: nur kleine ,ruhige Haustiere

Allgemeine Informationen:

Obergeschoß, Wohnfläche 32 qm, für 3 Personen geeignet, ein kombiniertes Wohn-/Schlafzimmer mit Doppelbett und Balkon, zweites Schlafzimmer mit Schlafliège, Bad mit Dusche/WC

Obergeschoß, Wohnfläche 32 qm, für 3 Personen geeignet, ein kombiniertes Wohn-/Schlafzimmer mit Doppelbett und Balkon, zweites Schlafzimmer mit Einzelbett, Bad mit Dusche/WC

Allgemein

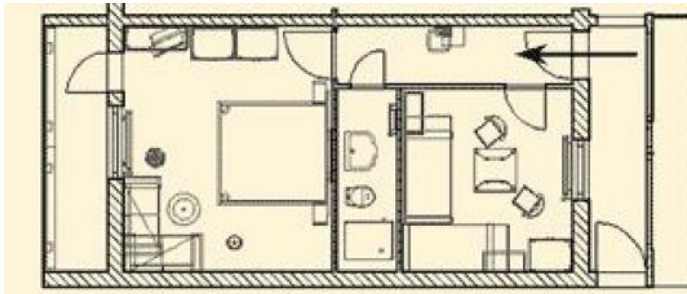
Balkon, Heizung, Kinderbett, Sauna

Service

Bettwäsche, Handtücher, Tiere willkommen

Sanitär
Dusche/WC

Technik
Kabel/Sat, Radio, TV



Mehrbettzimmer Typ 3

max. 4 Person(en)

Kinder frei bis: k.A.

Frühstück: möglich

Haustiere: ja

Größe ca.: 44 m²

Schlafzimmer: 2

Haustiere-Hinweis: nur kleine ,ruhige Haustiere

Allgemeine Informationen:

Obergeschoß, Wohnfläche 44 qm, für 2 Personen geeignet , ein Wohnzimmer mit zwei Sofa;(ein Sofa ausziehbar Aufbettungsmöglichkeit für 2 Personen)Balkon ;Fernsehtisch mit Fernseher;Radio;Anrichte ; Kühlschrank; Schlafzimmer mit Doppelbett,Schrank, Stühle; Bad mit Dusche/WC

Obergeschoß, Wohnfläche 44 qm, für 4 Personen geeignet, ein kombiniertes Wohn-/Schlafzimmer mit Doppelbett und Balkon , zweites Schlafzimmer mit 2 Einzelbetten, Bad mit Dusche/WC

Allgemein

Balkon, Heizung, Sauna, Teppichboden

Service

Bettwäsche, Handtücher, Tiere willkommen

Sanitär

Dusche/WC

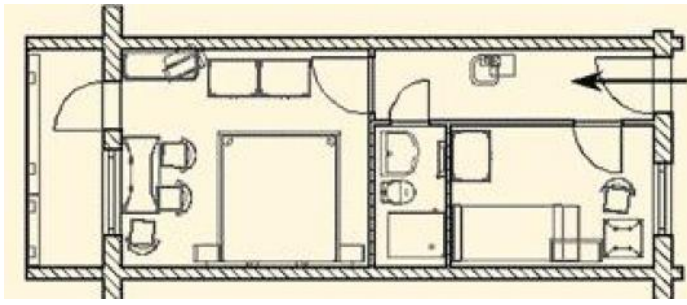
Küche

Kühlschrank

Technik

Kabel/Sat, Radio, TV





Mehrbettzimmer Typ 3 a

max. 4 Person(en)

Kinder frei bis: k.A.

Frühstück: möglich

Haustiere: ja

Größe ca.: 44 m²

Schlafzimmer: 1

Haustiere-Hinweis: nur kleine ,ruhige Haustiere

Allgemeine Informationen:

Obergeschoß, Wohnfläche 44 qm, für 2 Personen geeignet , ein Wohnzimmer mit zwei Sofa;(ein Sofa ausziehbar Aufbettungsmöglichkeit für 2 Personen)Balkon ;Fernsehtisch mit Fernseher;Radio;Anrichte ; Kühlschrank; Schlafzimmer mit Doppelbett,Schrank, Stühle; Bad mit Dusche/WC

Obergeschoß, Wohnfläche 44 qm, für 2 Personen geeignet , ein Wohnzimmer mit Anrichte, Kühlschrank,Fernsehtisch mit Fernseher; Radio; Sofa mit Aufbettungsmöglichkeit(Sofa ist ausklappbar für 2 Personen) Schlafzimmer mit Doppelbett; Schrank,Stühle; Bad mit Dusche/WC; Balkon Haustiere n i c h t erwünscht !

Allgemein

Balkon, Heizung, Sauna, Teppichboden

Service

Bettwäsche, Handtücher, Tiere willkommen

Sanitär

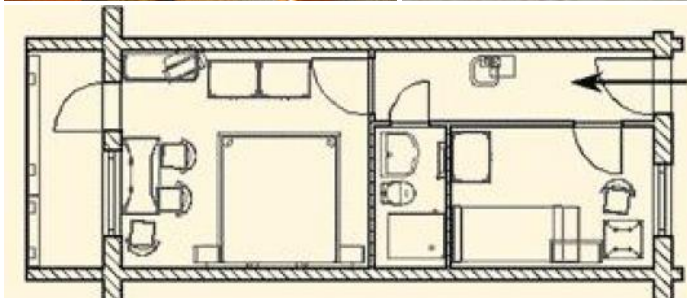
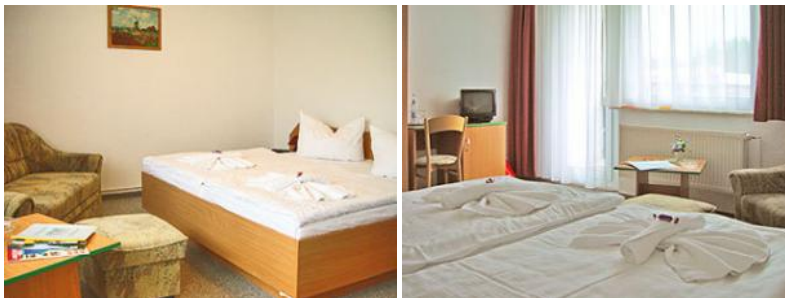
Dusche/WC

Küche

Kühlschrank

Technik

Kabel/Sat, Radio, TV



Ferienwohnung Typ 2

max. 4 Person(en)

Kinder frei bis: k.A.

Frühstück: möglich

Haustiere: ja

Größe ca.: 65 m²

Schlafzimmer: 2

Haustiere-Hinweis: nur kleine ,ruhige Haustiere

Allgemeine Informationen:

Erdgeschoß, Wohnfläche 65 qm, für 4 Personen geeignet, ein Schlafzimmer mit Doppelbett und Balkon, zweites Schlafzimmer mit 2 Einzelschlaflieden, Wohnzimmer mit Sitzecke und Balkon, Küche mit kompletten Küchenblock und Essplatz, Bad mit Dusche/WC

Erdgeschoß, Wohnfläche 65 qm, für 4 Personen geeignet, ein Schlafzimmer mit Doppelbett und Balkon, zweites Schlafzimmer mit 2 Einzelbetten, Wohnzimmer mit Sitzecke und Balkon, Bad mit Dusche/WC, Küche mit komplettem Küchenblock und Essplatz

Allgemein

Balkon, Heizung, Sauna

Service

Bettwäsche, Handtücher, Tiere willkommen

Sanitär

Dusche/WC

Küche

Mikrowelle, separate Küche

Technik

Kabel/Sat, Radio, TV

**Ferienwohnung Typ 2a**

max. 5 Person(en)

Kinder frei bis: k.A.

Frühstück: möglich

Haustiere: ja

Größe ca.: 68 m²

Schlafzimmer: 2

Haustiere-Hinweis: nur kleine, ruhige Haustiere

Allgemeine Informationen:

moderne 3-Raumwohnung in der oberen Etage - ausgestattet mit Wohnzimmer-Laminatboden; zwei Schlafzimmern (Doppelbett und drei Einzelleiagen) - Laminat u. Teppigboden, einer vollausgestatteten Küche (Geschirrspüler, Mikrowelle, Vier-Plattenherd) und Esszimmer, DU/WC; Die Wohnung hat einen separaten Eingang, kann aber auch über die Pension erreicht werden. Wohnzimmer und ein Schlafzimmer haben einen Balkon.

Allgemein

Balkon, Heizung, Sauna, Teppichboden

Service

Bettwäsche, Handtücher, Tiere willkommen

Sanitär

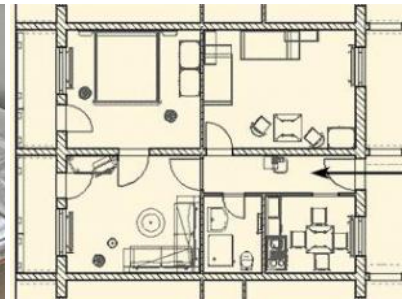
Dusche/WC

Küche

Kühlschrank, Mikrowelle, separate Küche, Spülmaschine

Technik

Kabel/Sat, Radio, TV



Lage

Allgemeine Lageinformationen

keine Informationen vorhanden

Entfernungen (ca.)

zum Strand	0.10 km	zur Tourist-Information	0.10 km
zum Bahnhof	0.20 km	zum Flughafen	25.00 km
zur Autobahn	45.00 km		

Latitude: 54° 4' 5.00" Nord (54.068056°)

Longitude: 13° 57' 36.00" Ost (13.960000°)